

# Íslenskur sjávarútvegur 2011

Hráefni, vinnsla og sala  
Innflutningur eykur framboð hráefnis

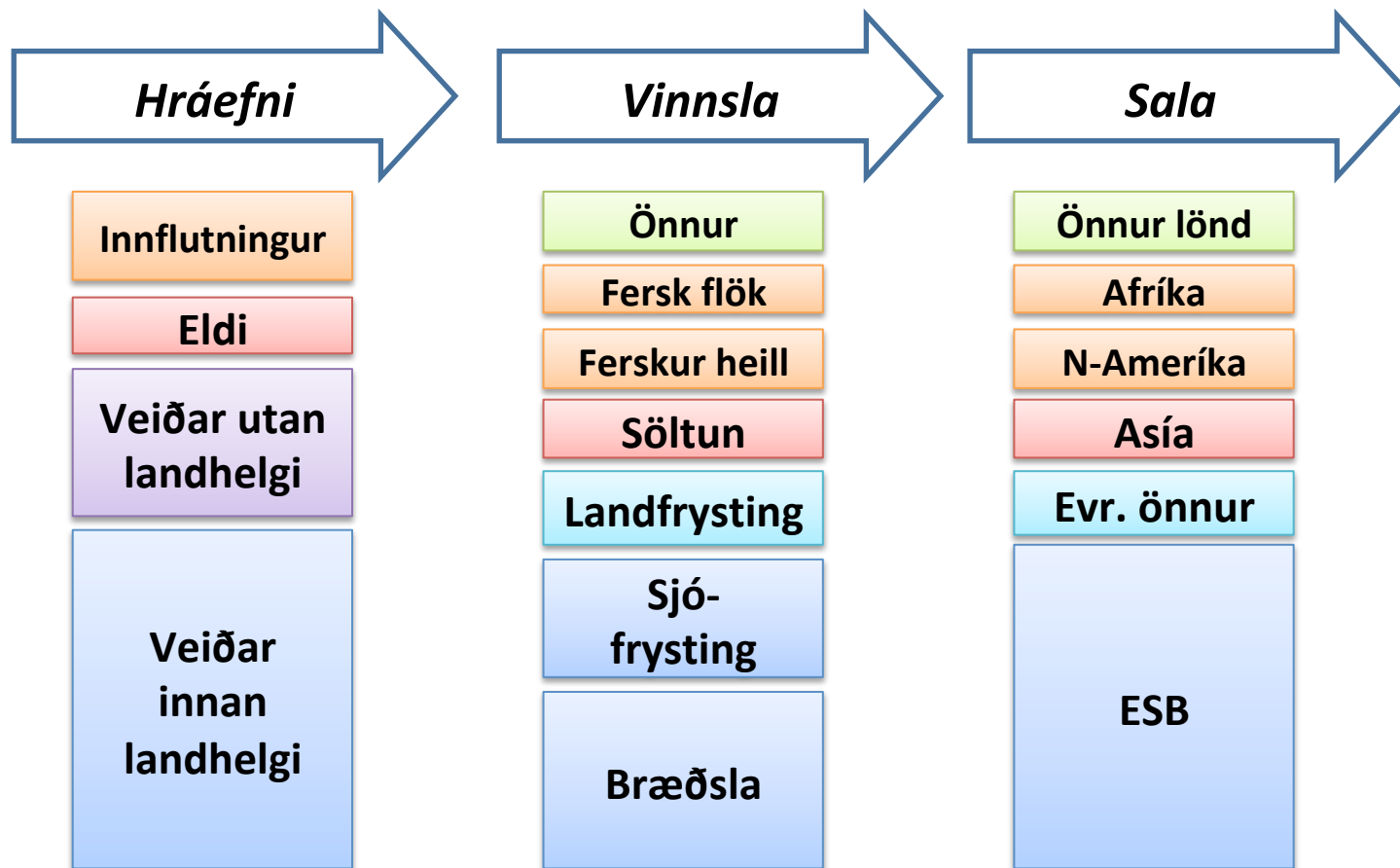
Kristján Hjaltason

13. október 2011

# Yfirlit

1. Framboð hráefnis
2. Vinnsla og ráðstöfun afla
3. Sala og markaðir
4. Tækifæri til tekjuaukningar með innflutningi?
5. Að lokum

# Íslenskur sjávarútvegur: Lýsing á tölulegri greiningu



# 1. FRAMBOÐ HRÁEFNIS

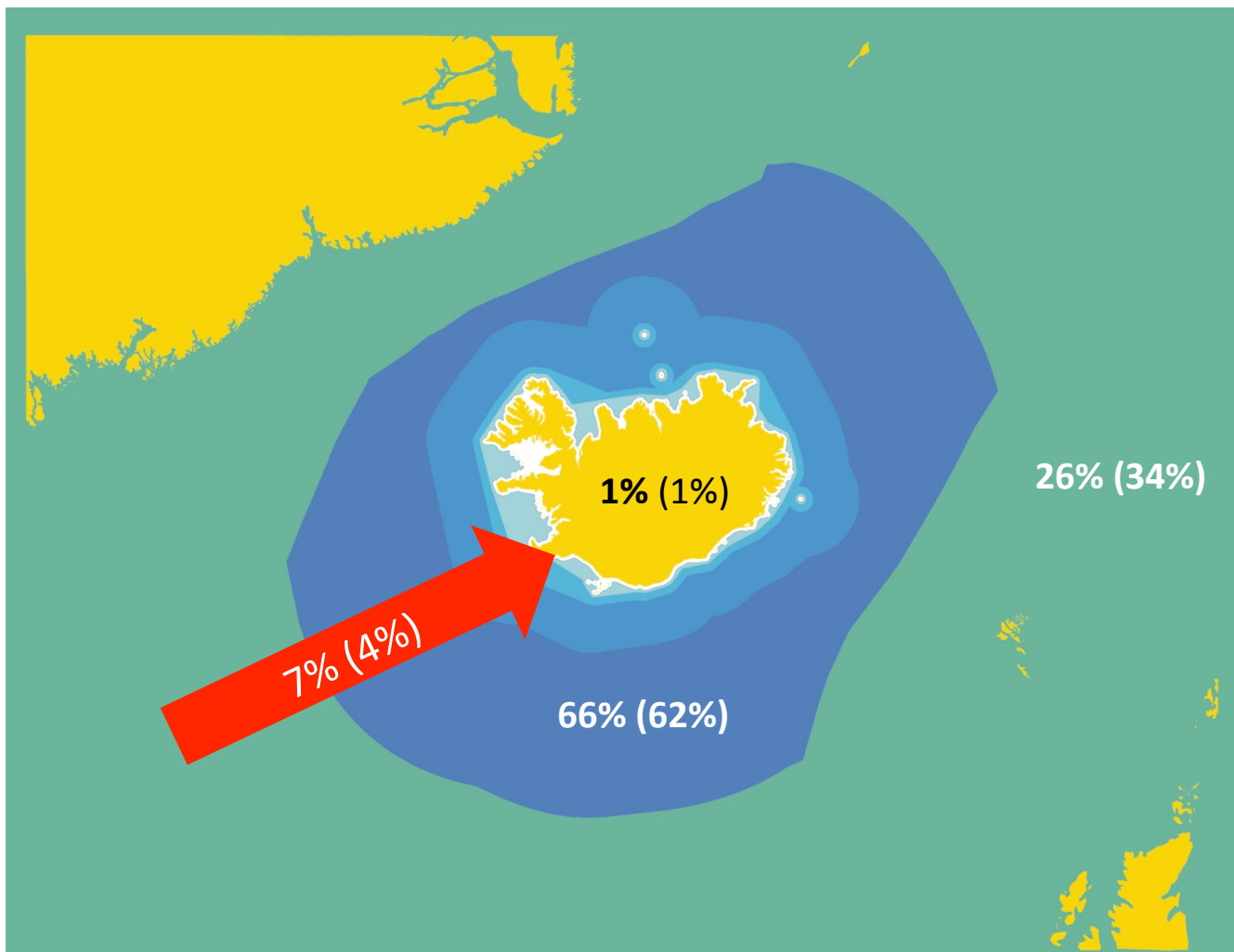
Veiðar innan landhelgi

Veiðar utan landhelgi

Eldi

Innflutningur

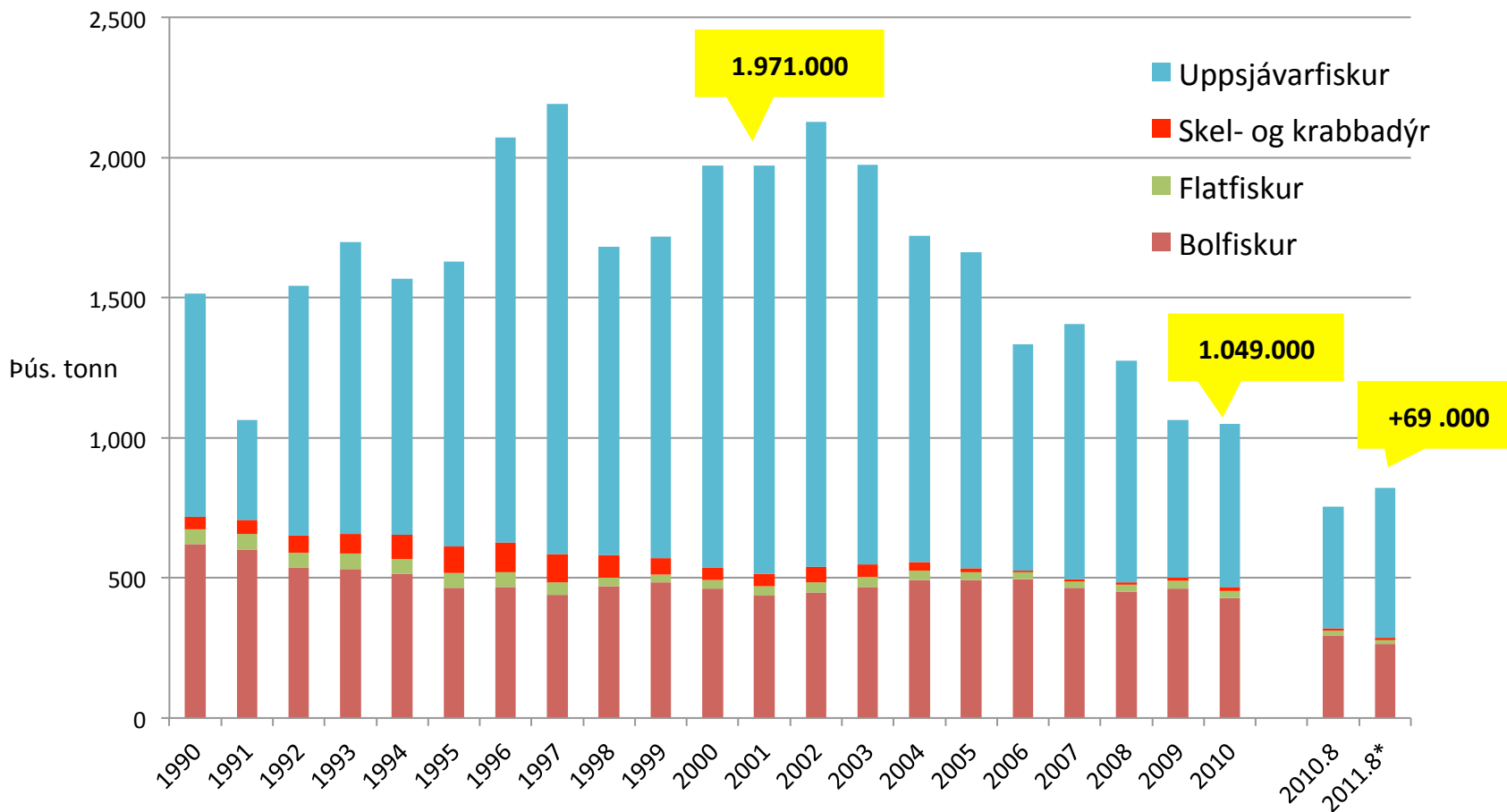
# Hvaðan kemur hráefni til sjávarútvegsins?



Heimild: Hagstofan, ýmsir

# Afli úr veiði íslenskra skipa 1990-2011

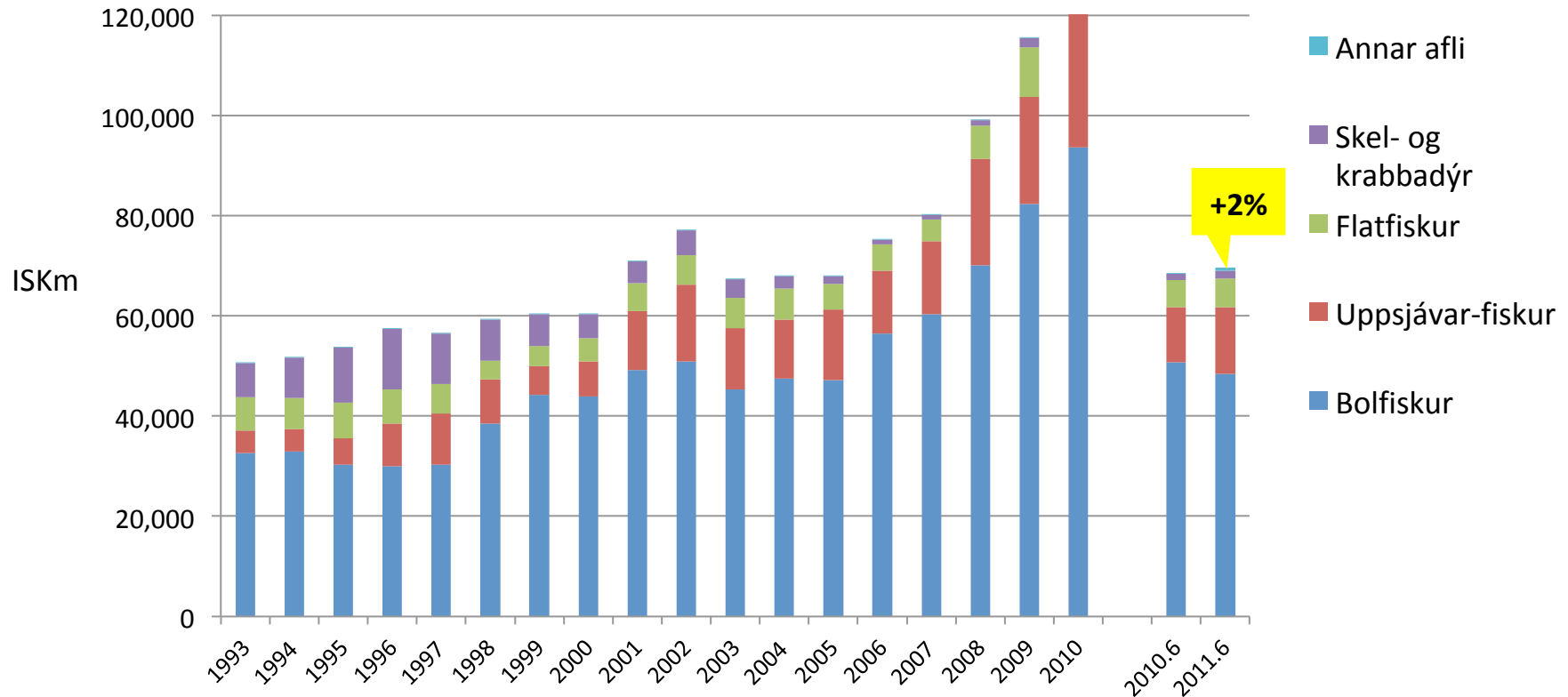
## Innan og utan íslenskrar landhelgi



Heimild: Hagstofan, \*Bráðabirgðatölur

# Verðmæti landaðs afla 1993-2011

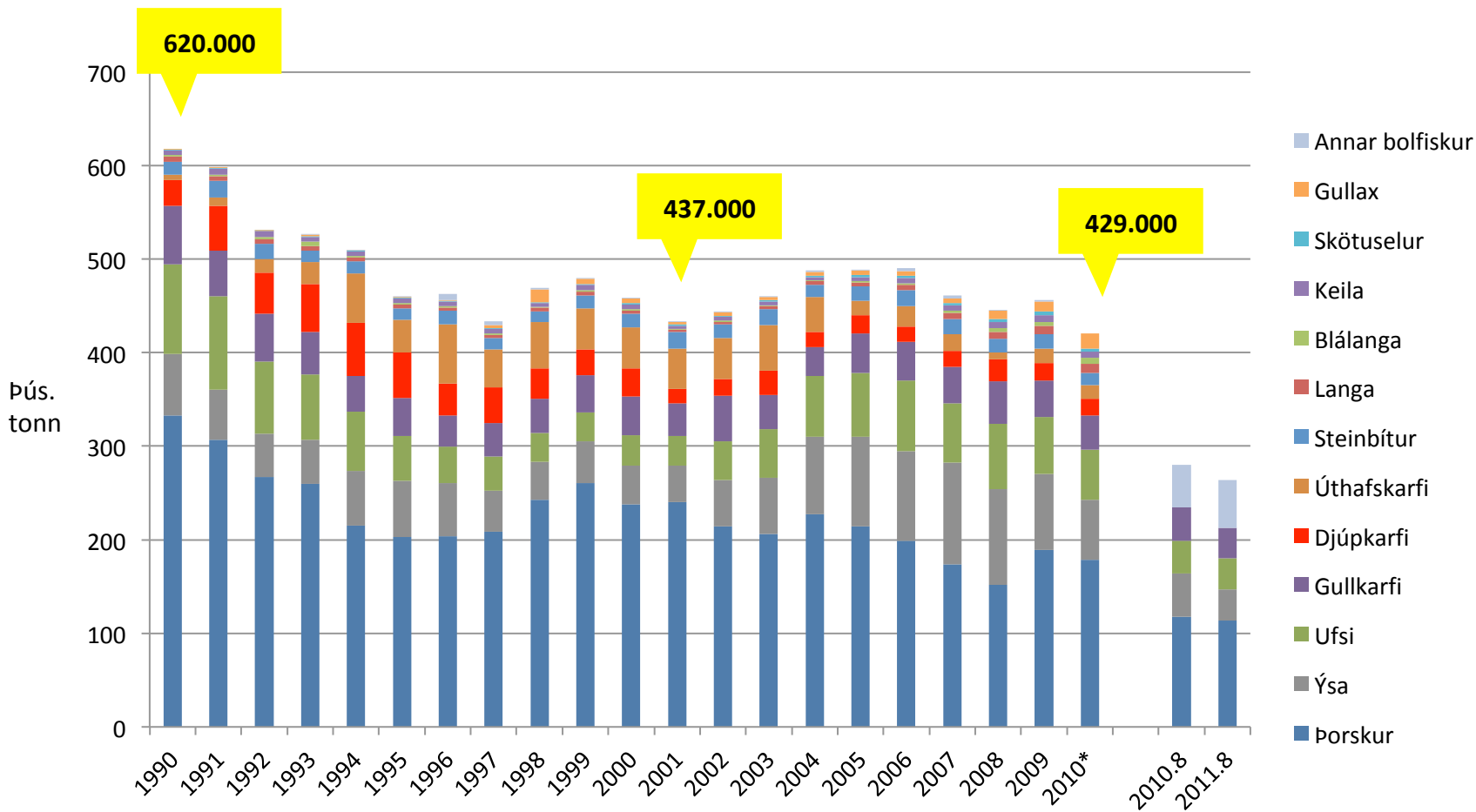
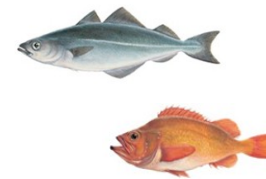
## Íslensk skip - löndun á Íslandi



Heimild: Hagstofan

# Veiðar á bolfiski 1990-2011

Íslensk skip, innan og utan landhelgi



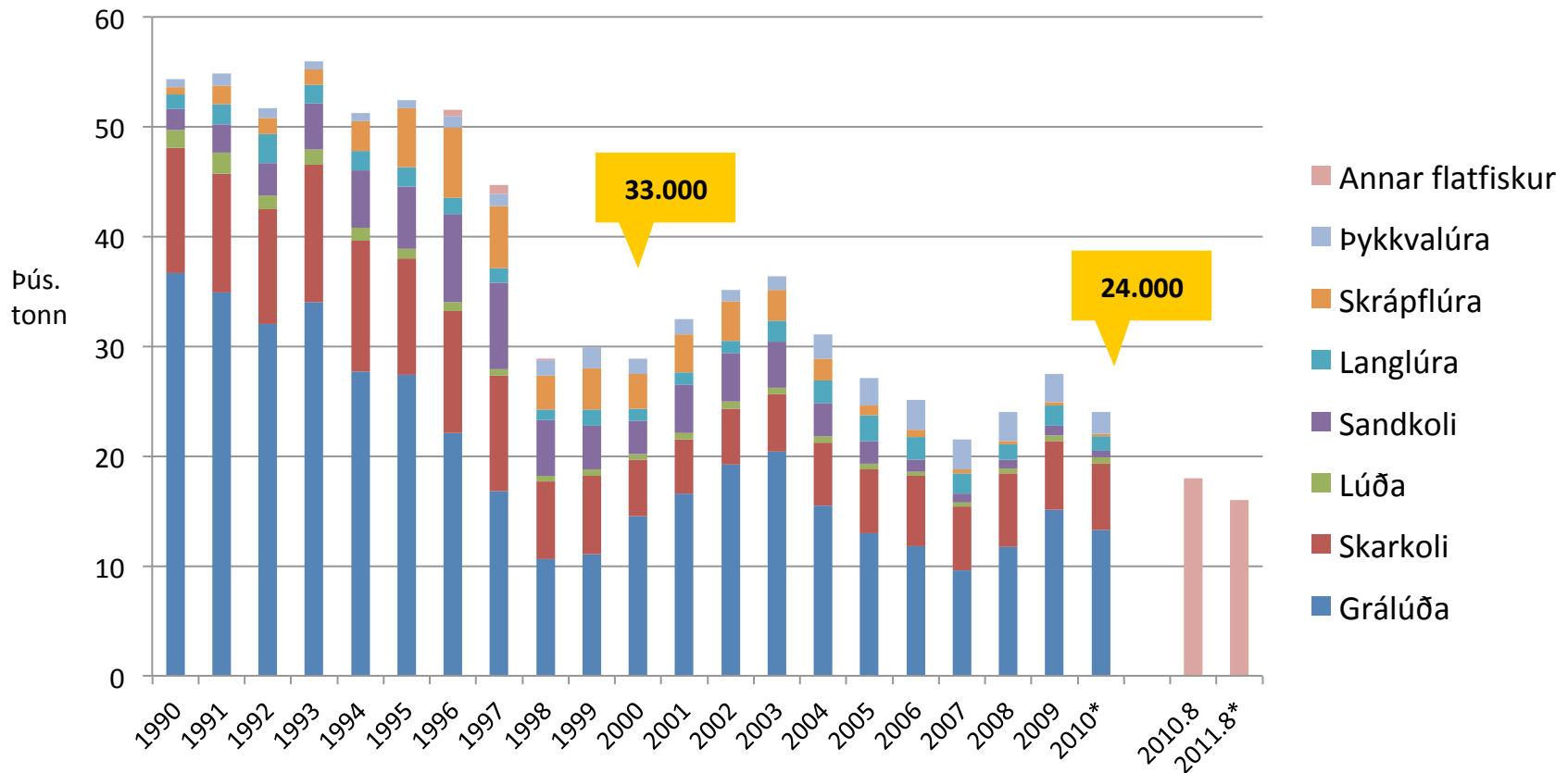
Heimild: Hagstofan, \*bráðabirgðatölur





# Veiðar á flatfiski 1990-2011

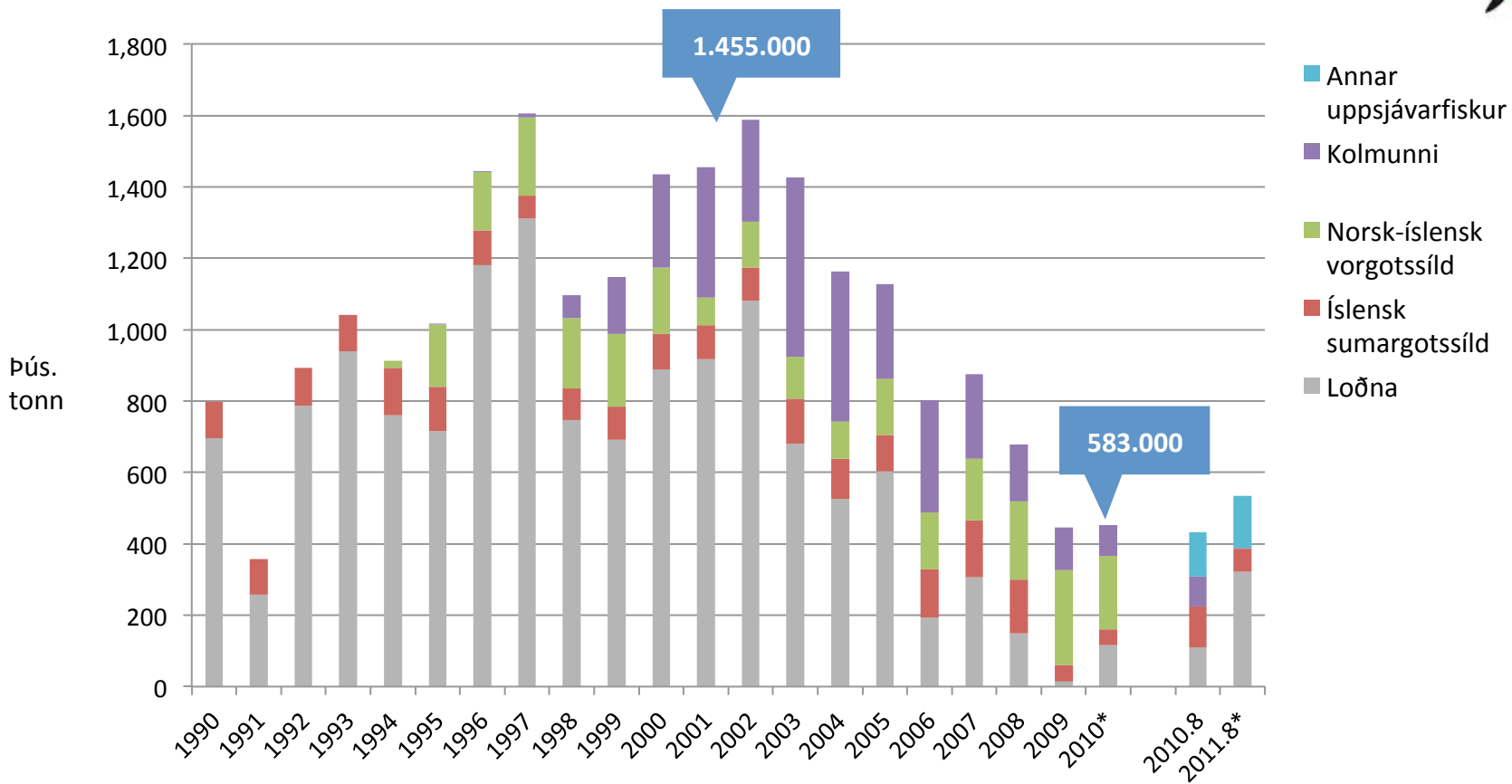
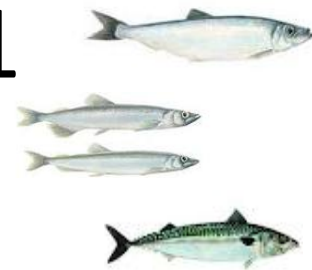
## Íslensk skip, innan og utan landhelgi



Heimild: Hagstofan, \* bráðabirgðatölur

# Veiðar á uppsjávarfiski 1990-2011

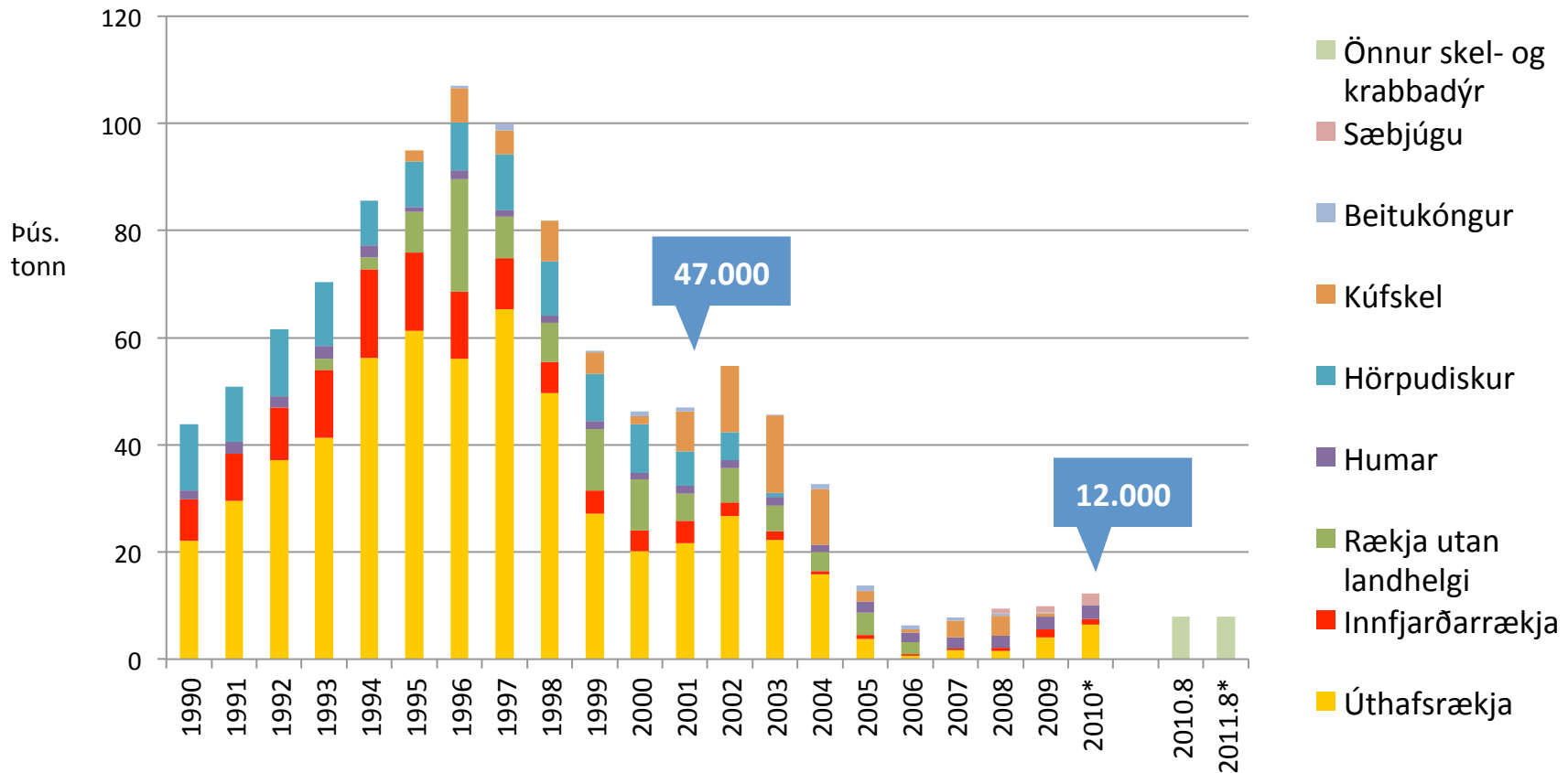
## íslensk skip, innan og utan landhelgi



Heimild: Hagstofan, \*bráðabirgðatölur

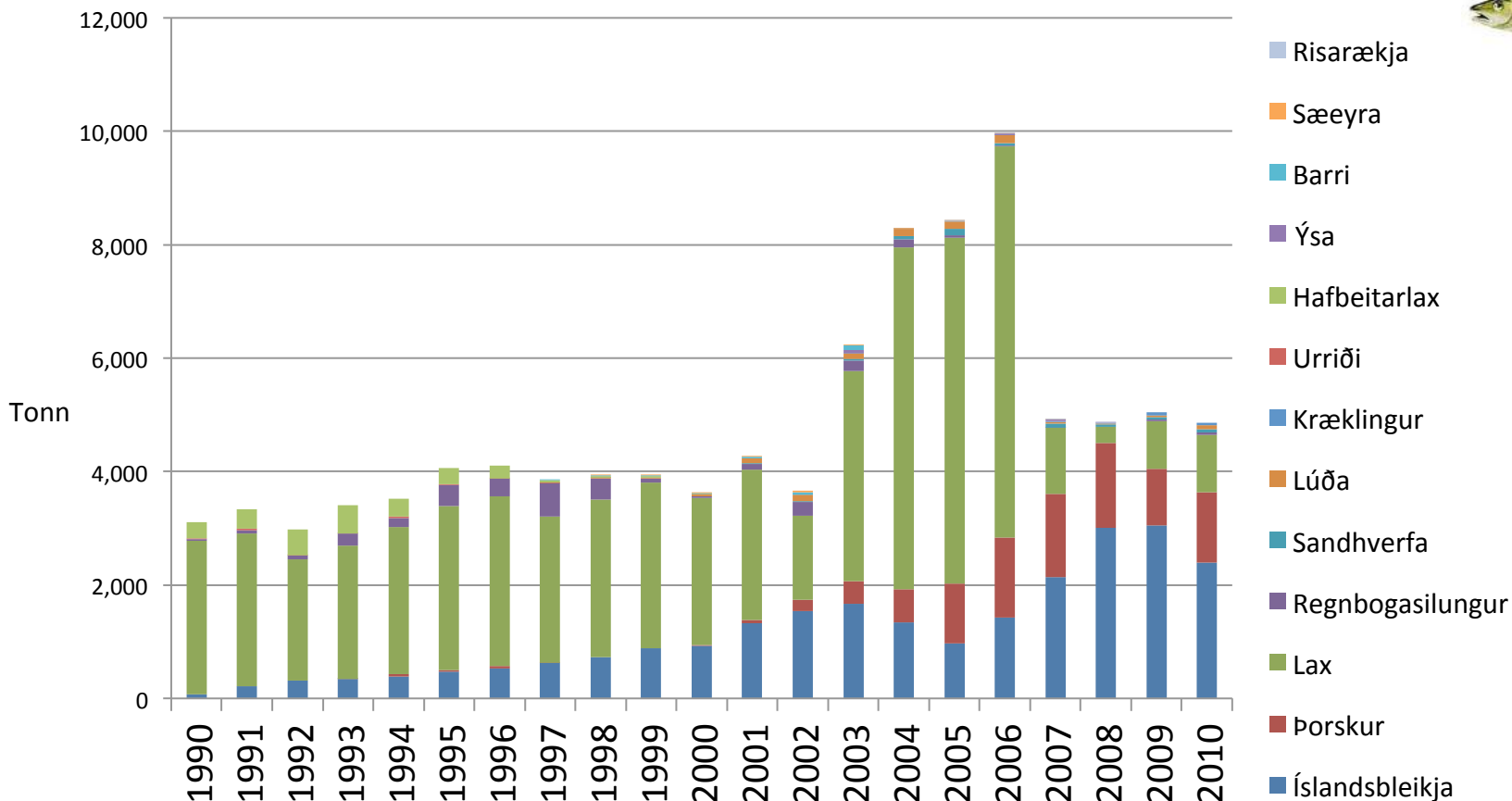
# Veiðar á skel- og krabbadýrum 1990-2011

Íslensk skip, innan og utan landhelgi



Heimild: Hagstofan, \*Bráðabirgðatölur

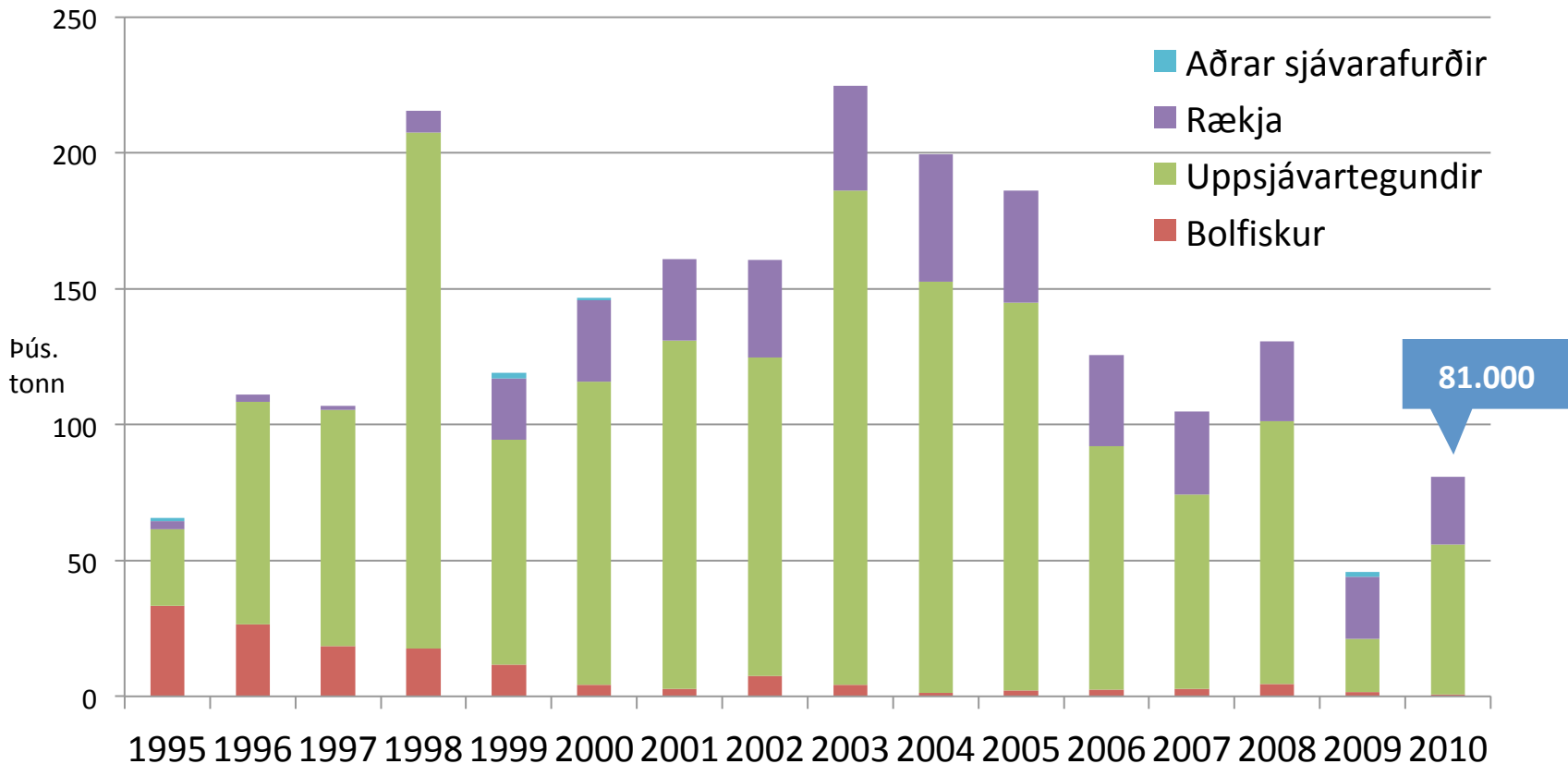
# Framboð úr fiskeldi 1990-2010



Heimild: Matvælastofnun (1998-2009), Landssamband fiskeldisstöðva, Veiðimálastofnun, Valdimar I. Gunnarsson, Skelrækt

# Innflutningur á hráefni til vinnslu 1995-2010

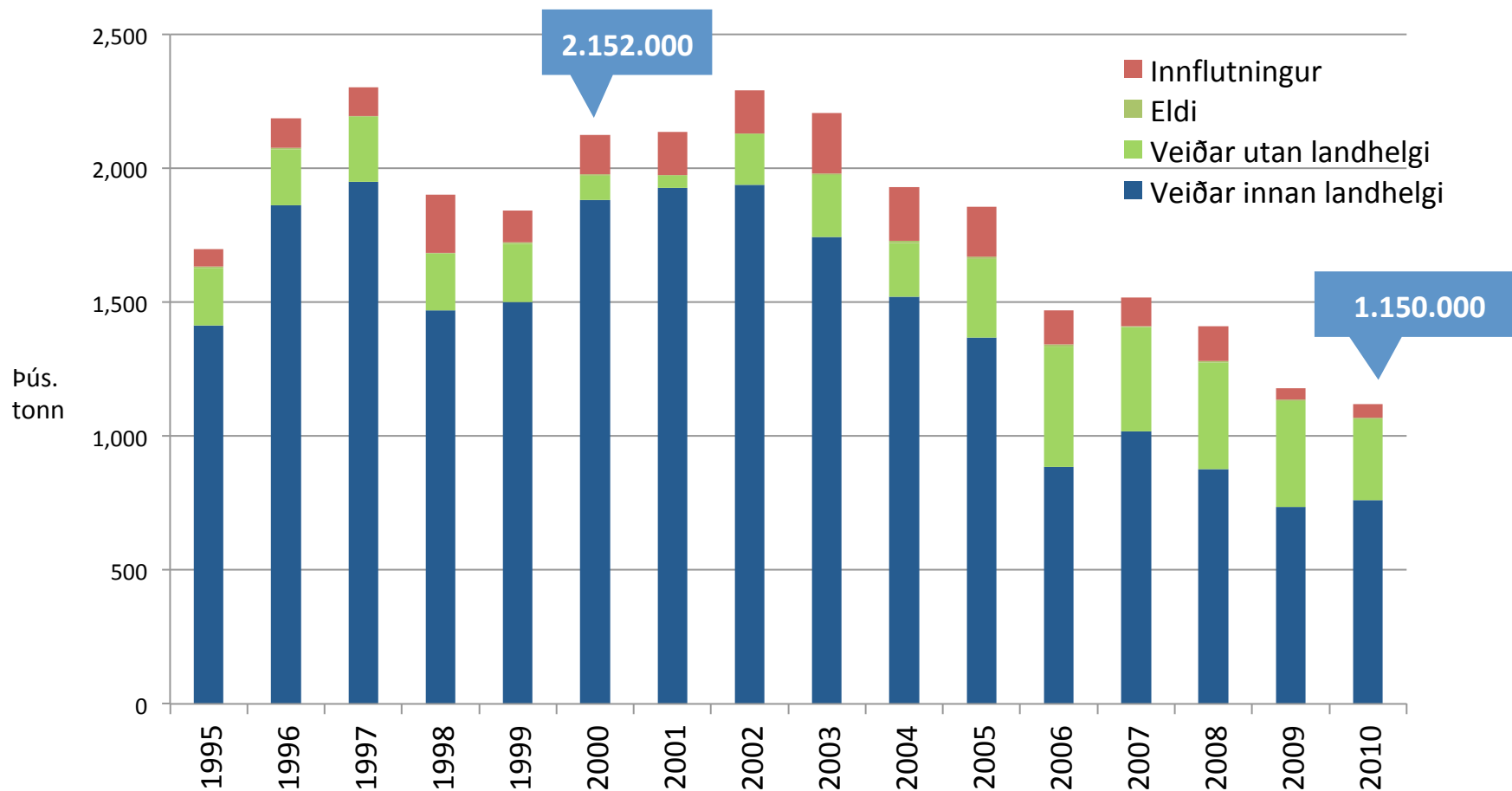
## Afurðabygnd



Heimild: Hagstofan,

# Heildarframboð hráefnis til sjávarútvegsins 1995-2010

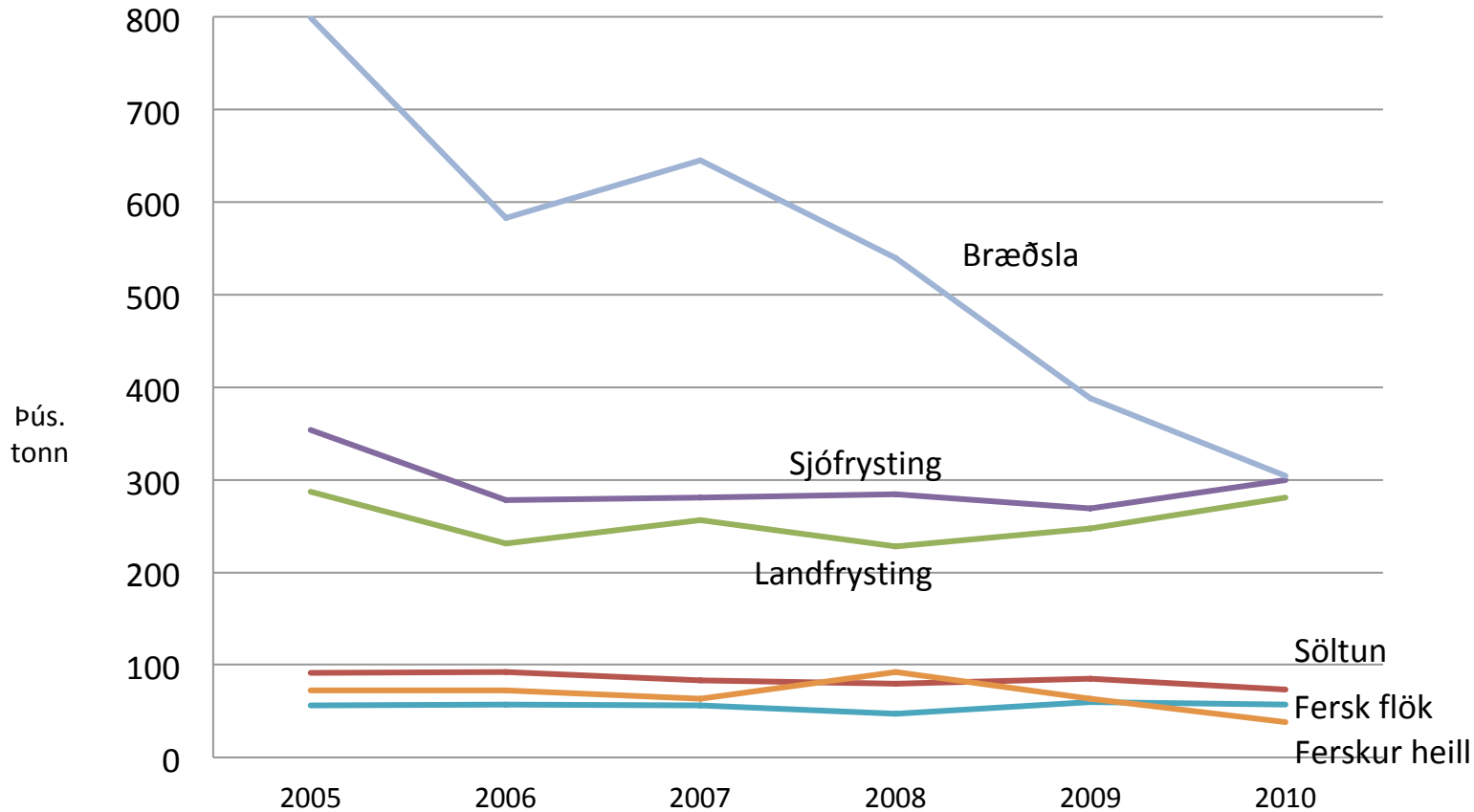
## Veiðar innan landhelgi & utan, eldi og innflutningur



## 2. RÁÐSTÖFUN AFLA - VINNSLA

# Ráðstöfun alls afla til vinnslu 2005-2010

## Miðað við veiðifyngd

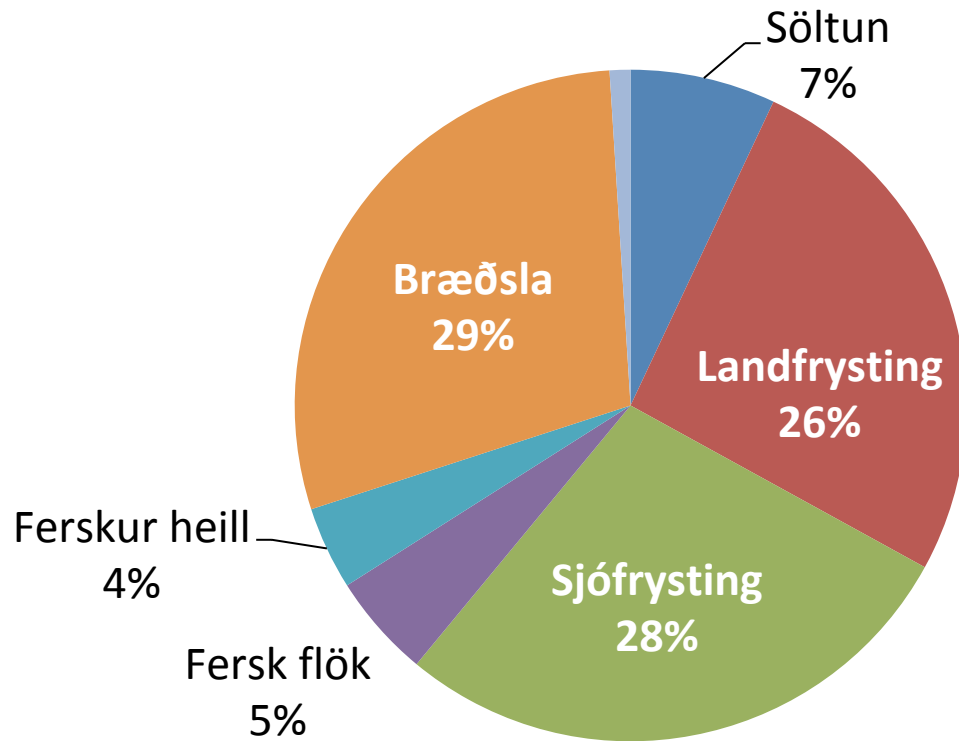


Heimild: Hagstofan,



# Ráðstöfun hráefnis til vinnslu 2010

## Hlutdeild af magni upp úr sjó

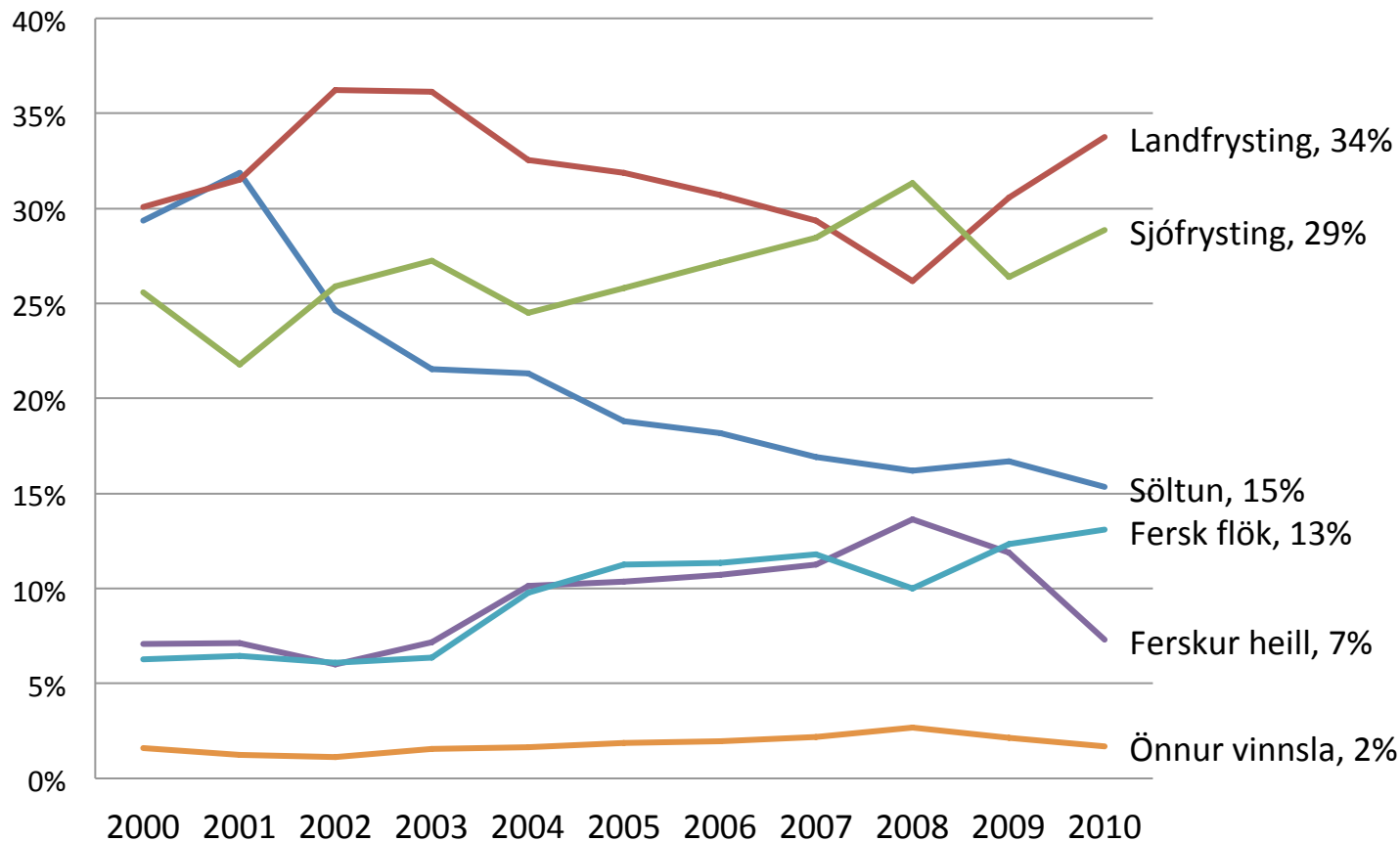


Heimild: Hagstofan,

# Vinnsla helstu bolfisktegunda 2000-2010

## Þorskur, ýsa, ufsi og karfi

Afli (þús.tn) 370 355 372 381 422 438 429 403 394 390 354

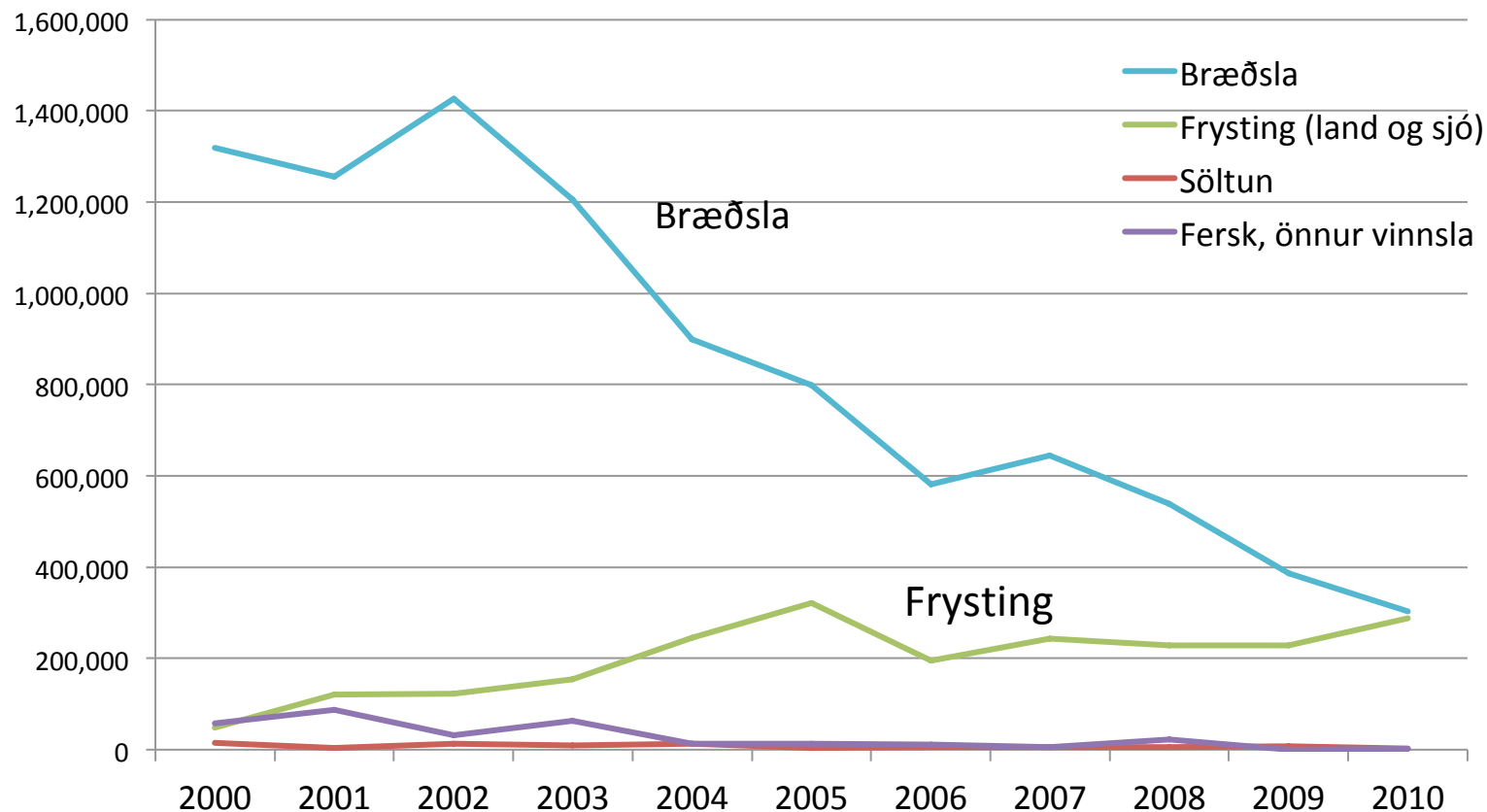


Heimild: Hagstofan,

# Vinnsla alls uppsjávarafila 2000-2010

## Eftir helstu vinnslugreinum

Afli (þús.tn) 1.439 1.468 1.593 1.432 1.172 1.136 795 899 796 622 596



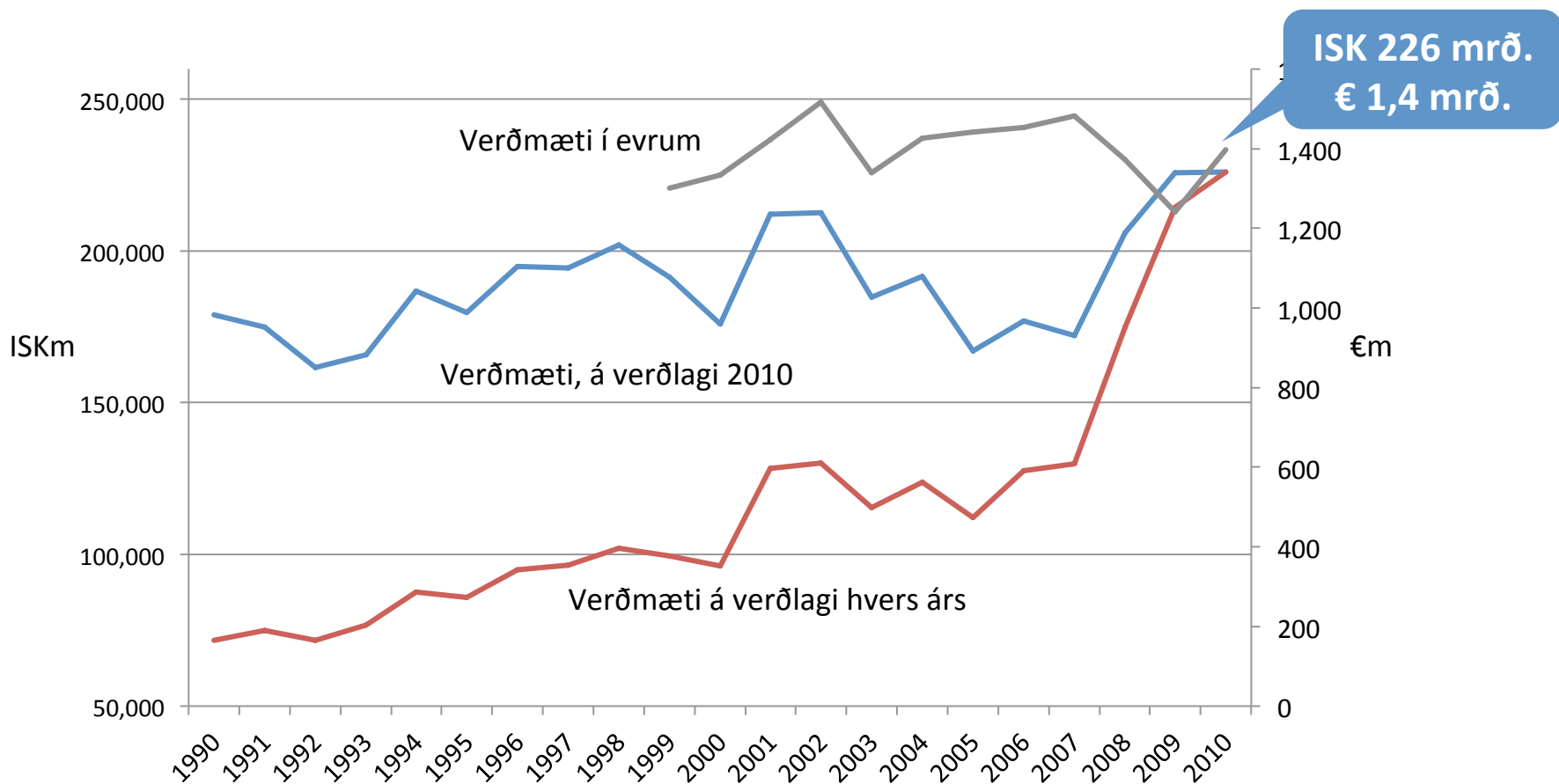
Heimild: Hagstofan,

# 3. SALA

Stærstu markaðssvæði  
Mikilvægustu afurðirnar

# Verðmæti seldra sjávarafurða 1990-2010

## Á verðlagi hvers árs, verðlagi 2010 og í evrum

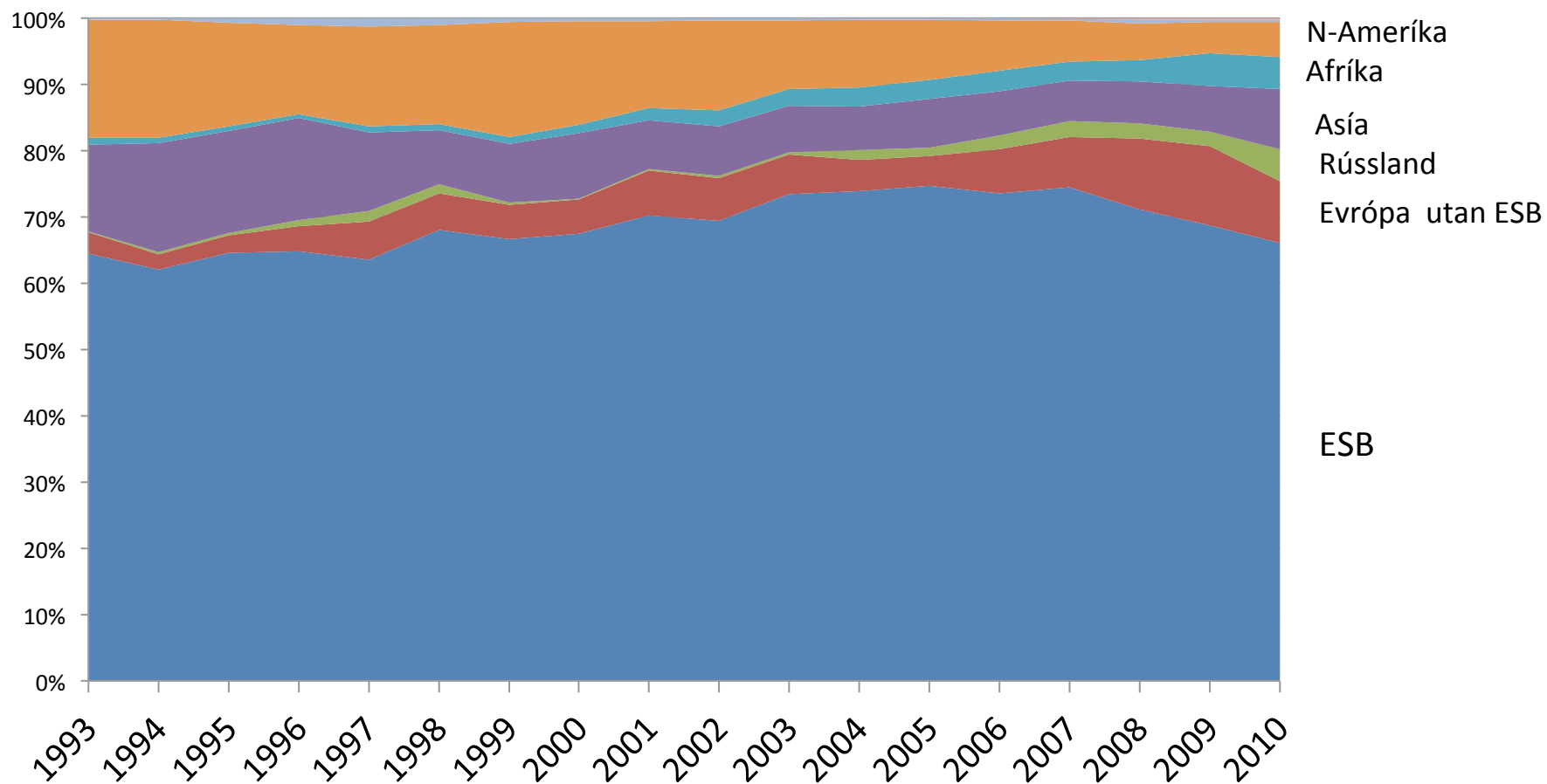


ISK 226 mrð.  
€ 1,4 mrð.

Heimild: Hagstofan, Seðlabanki Íslands, eigin útreikningur

# Útflutningur sjávarafurða 1993-2010

## Hlutdeild heimsálfa og helstu markaðir



Heimild: Hagstofan

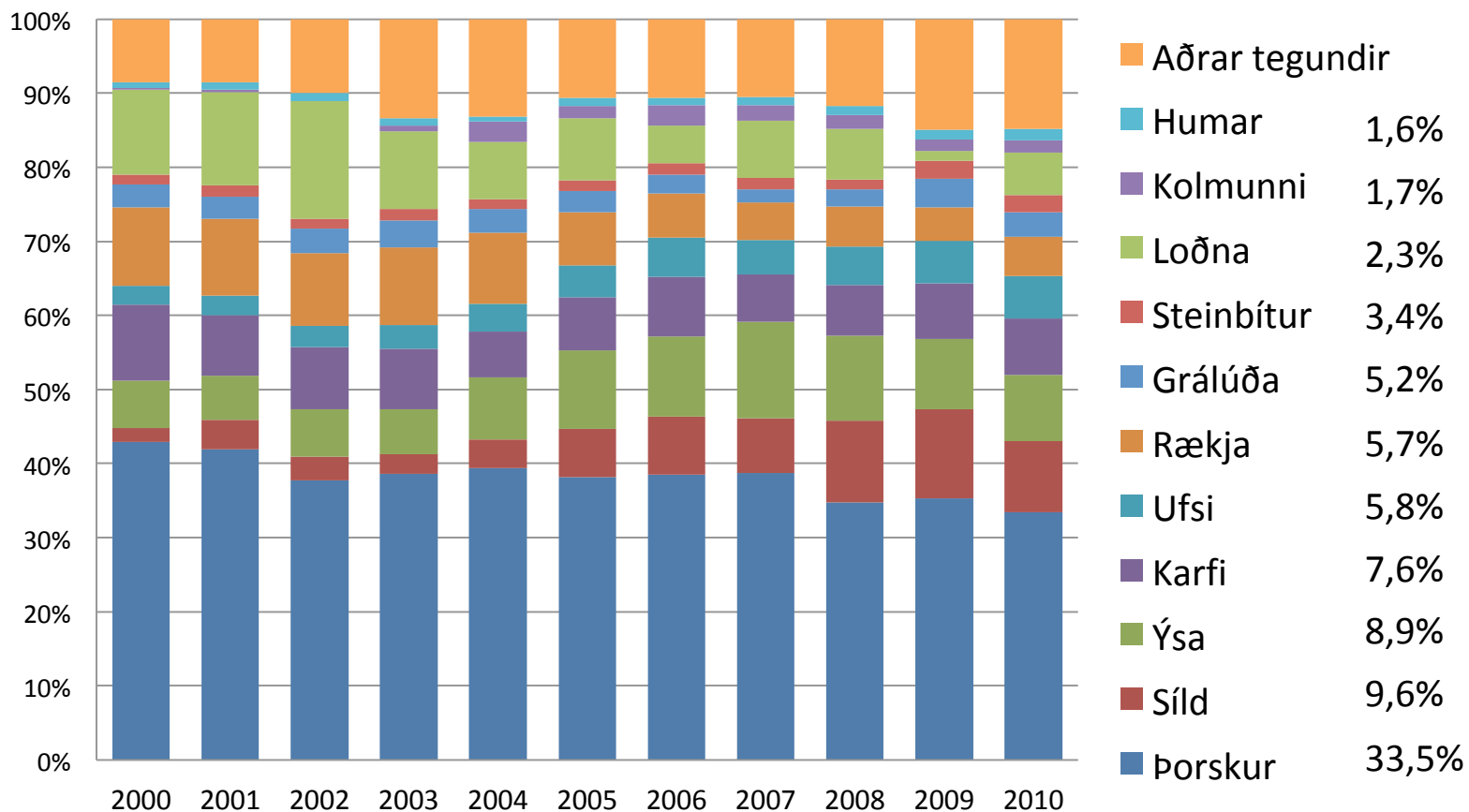
# Stærstu markaðir fyrir íslenskar sjávarafurðir 2010

Lönd	ISK mrð.	Hlutf.
1 Bretland	47,6	21,1%
2 Spánn	20,7	9,2%
3 Noregur	15,3	6,8%
4 Frakkland	14,5	6,4%
5 Holland	13,7	6,1%
6 Japan	11,6	5,1%
7 Bandaríkin	10,8	4,8%
8 Rússland	10,6	4,7%
<b>9 Nígíría</b>	<b>10,4</b>	<b>4,6%</b>
10 Þýskaland	10,3	4,6%
11 Belgía	8,4	3,7%
<b>12 Litháen</b>	<b>8,2</b>	<b>3,6%</b>
13 Danmörk	7,2	3,2%
14 Portúgal	6,4	2,8%
15 Pólland	5,6	2,5%
16 Kína	3,0	1,3%
17 Ítalía	2,3	1,0%
18 Tævan	1,9	0,8%
Önnur lönd	17,5	7,7%
<b>Samtals</b>	<b>226,0</b>	<b>100,0%</b>

Heimild: Hagstofan,

# Hlutdeild tegunda í útflutningi 2000-2010

## Miðað við verðmæti



Heimild: Hagstofan



# 12 verðmætustu afurðarflokkarnir 2010

1



2



3



4



5



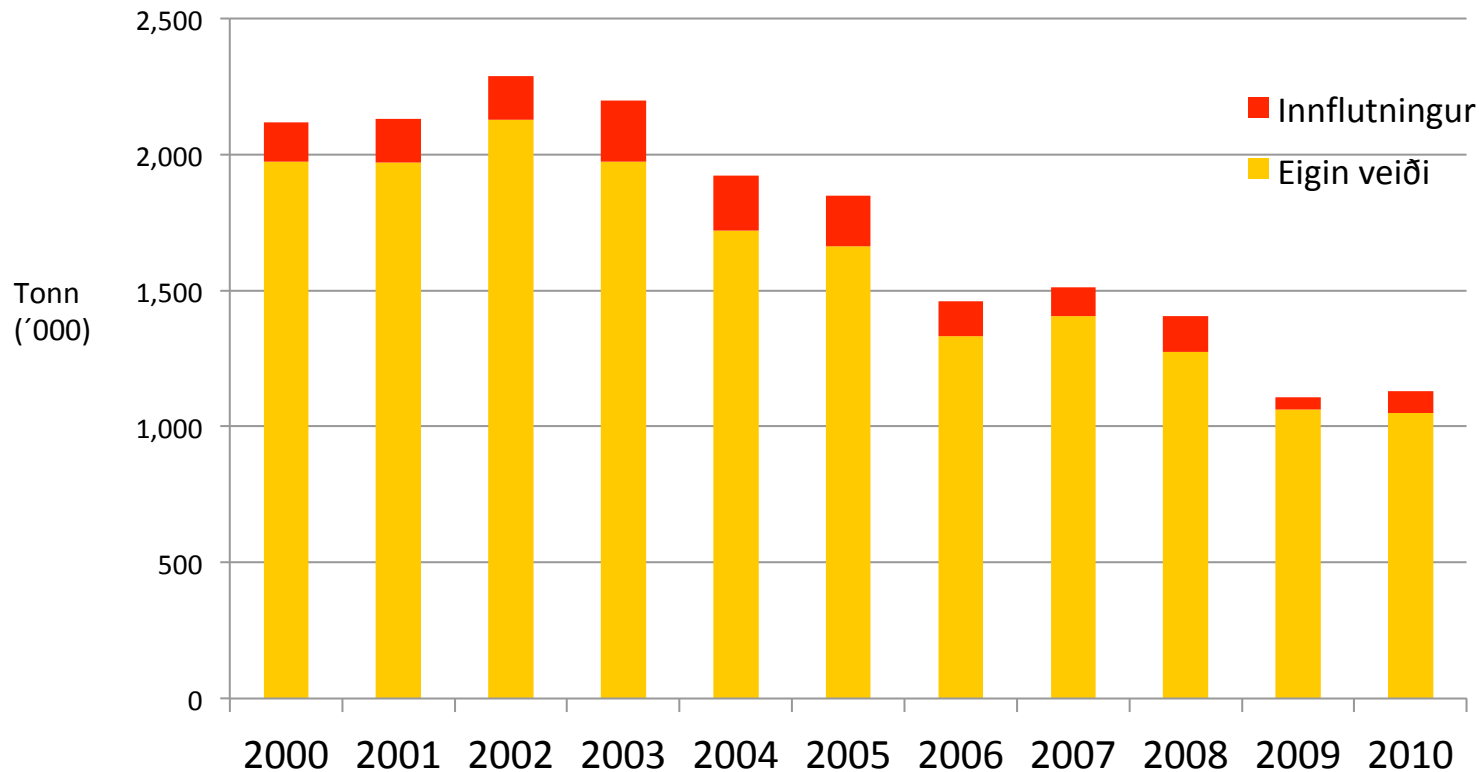
	Afurðaflokkur	mrð.kr.	Hlutdeild
1	Fersk þorskflök	17,2	7,6%
2	Landfryst þorskflök	16,4	7,2%
3	Blautverkaður saltfiskur	13,5	6,0%
4	Pilluð og soðin rækja	11,0	4,9%
5	Sjófrystur heill karfi	10,3	4,6%
6	Sjófryst þorskflök	8,7	3,9%
7	Heilfrystur makrill	8,3	3,7%
8	Sjófryst grálúða	6,9	3,0%
9	Fryst loðnuhrogn	6,6	2,9%
10	Landfryst síld	6,4	2,8%
11	Sjófryst ufsaflök	5,4	2,4%
12	Saltfiskflök og bitar	5,3	2,3%
	<b>Samtals</b>	<b>116,0</b>	<b>51,3%</b>
	Aðrar vörur	110,0	48,7%
	<b>Útflutningur samtals</b>	<b>226,0</b>	<b>100,0%</b>

Heimild: Hagstofan,

## 4. Tækifæri með auknum innflutningi

# Innflutningur á hráefni til vinnslu 2000-2010

## Árlega 46-225.000 tonn eða 4-10% af framboði hráefnis

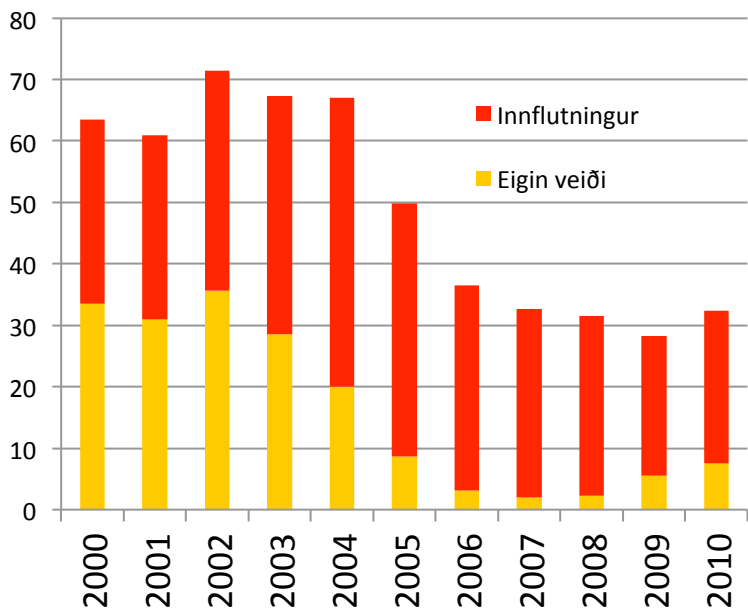


Heimildir: Hagstofan

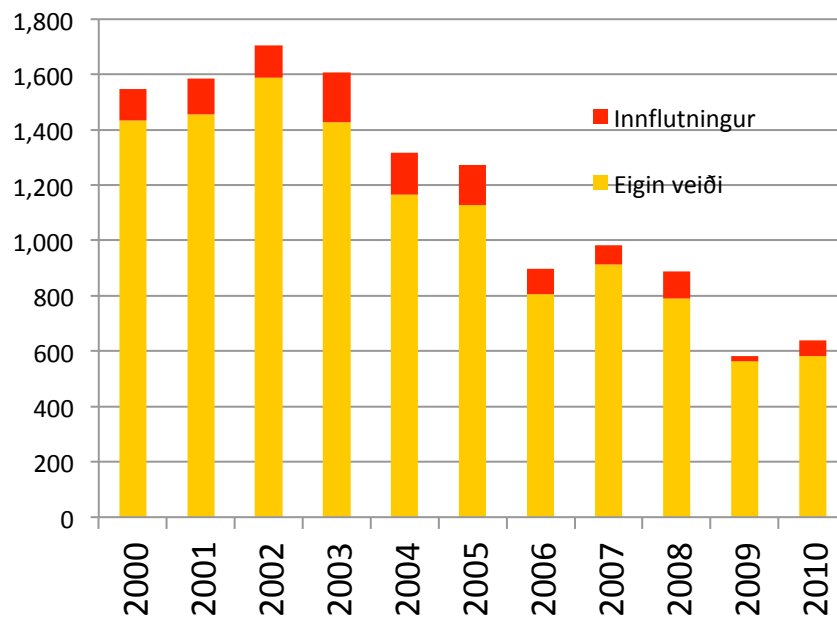
# Hlutdeild innflutnings í rækju og uppsjávarfiski

## Miðað við magn 2000-2010

Rækja: 46-94% af hráefni



Uppsjávarfiskur: 6-11% af hráefni



Heimild: Hagstofan,

# Rækja

## Mikill innflutningur þrátt fyrir hrun í veiðum

- Veiði á kaldsjávarrækju var um 300.000 tonn í fyrra.
- Hlutdeild Íslands í veiði hefur fallið úr 25% í undir 1%.
- Stærstu veiðipjóðir á rækju eru:
  - Kanada
  - Grænland
  - Noregur



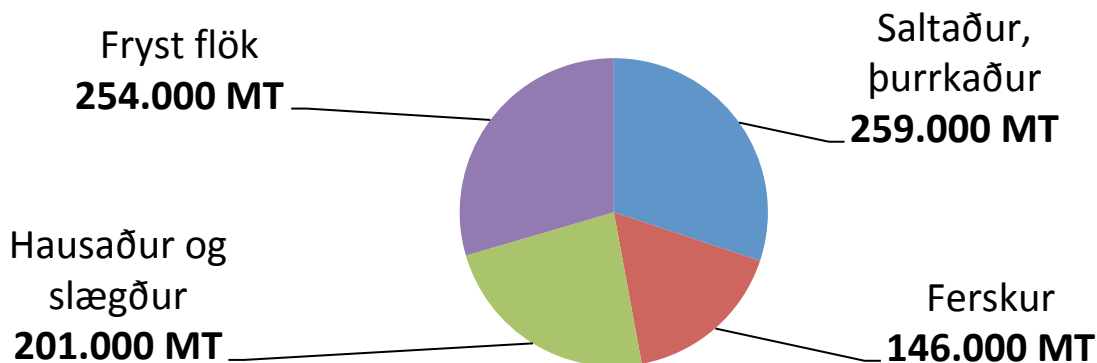
- Mjög mikill árangur í vinnslu á rækju.
- Byggðist á fersku hráefni en nú fyrst og fremst á innfluttu hráefni
- Hvað veldur þessum árangri?
  - Aðgengi að hráefni?
  - Eiginleikar rækju, strúktúr kjötsins?
  - Aðgengi að mörkuðum?
- Hvað geta aðrar greinar lært af þessu?
  - Tækniframfarir?
  - Þekking og reynsla í innflutningi á hráefni?
  - Eigin framleiðsla á hráefni, er það forsenda?

# Hlutdeild Íslands í Atlantshafsporski hefur fallið... ...en það er nóg framboð af ferskum og heilfrystum þorski:

- **Veiði á Atlantshafsporski verður 1.039.000 MT í ár.**
- **Hlutdeild Íslands í veiði hefur fallið úr 25% í undir 20%.**
- **Stærstu veiðipjóðir eru þær sem veiða í Barentshafi:**
  - Noregur; mesta magns ársins kemur fyrstu 4 mánuðina í N-Noregi
  - Rússland; Stærsti hlutinn er sjófrystur, h&s er stór hluti.



## Þorskur: Heildarframboð eftir tegund vinnslu 2009, 860.000 MT

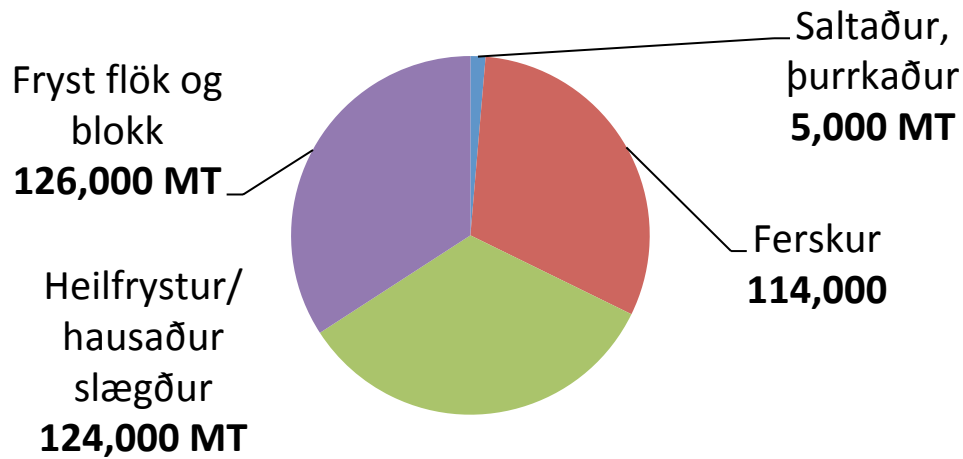


# Hlutdeild Íslands í ýsu hefur fallið... ...en það er nóg framboð af ferskri og heilfrystri ýsu:

- **Veiði á ýsu verður 445.000 MT í ár og enn meiri 2012**
- **Hlutdeild Íslands í veiði hefur fallið úr 30% í undir 12%.**
- **Stærstu veiðipjóðir á ýsu eru þær sem veiða í Barentshafi:**
  - Noregur; um þriðjungur er heilfrystur og sendur til Kína
  - Rússland; Stærsti hlutinn er sjófrystur, h&s er stór hluti.



## Ýsa: Tegund vinnslu 2009, 369.000 MT



# 5. Að lokum



# Íslenskur sjávarútvegur 2011

- Framboð hráefnis
  - Áframhaldi samdráttur í bolfiski en botni náð í uppsjávarfiski
  - Veiðar utan landhelgi mjög mikilvægar
  - Aukning í innflutningi
  - Eldi stöðugt
- Vinnsla & ráðstöfun hráefnis
  - Áframhaldandi samdráttur í bræðslu
  - Aukning í frystingu í landi og á sjó
  - Samdráttur í útflutningi á hráefni
  - Vinnsla á ferskum flökum staðnar
- Sala
  - Útflutningur getur orðið 240 mrð.kr. í ár
  - Evrópusambandið enn langmikilvægasti markaðurinn
  - Nýir markaðir, s.s. Nígería, A-Evrópa vaxa
  - Fersk þorskflök, landfrystar þorskafurðir, blautverkaður saltfiskur og pilluð rækja
- Innflutningur
  - Helsta leiðin til að auka framboð hráefnis
  - Heldur uppi rækjuvinnslu og mikilvæg viðbót í uppsjávarfiski
  - Tækifæri í að flytja inn bolfisk
  - Hvað þarf að gera til að auka innflutning?

Verði okkur að góðu

