

# Hefur verðmæti afla aukist?

Afli, vinnsla og sala 2012 og horfur 2014,  
heimsafli, og þróun afurðaverðs á hráefniskíló

Kristján Hjaltason  
21. nóvember 2013

# Yfirlit

1. Íslenskur sjávarútvegur 1995-2014
  - Framboð til vinnslu og útflutnings
  - Vinnsla og ráðstöfun afla
  - Sala, markaðir og afurðir
2. Heimsframboð sjávarafurða
3. Verðmætasköpun í sjávarútvegi

# 1. FRAMBOÐ SJÁVARFANGS

Veiðar innan fiskveiðilögsögu

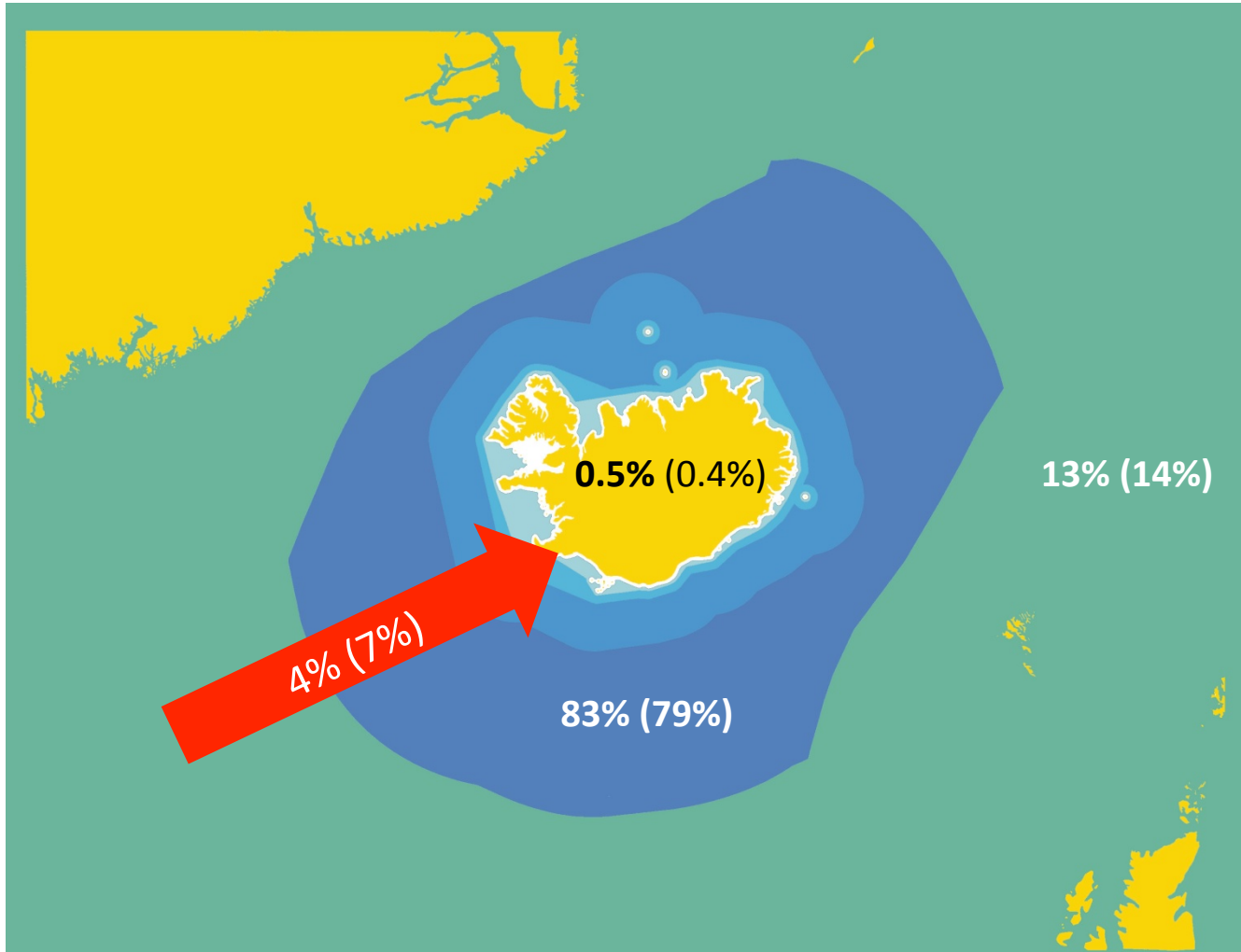
Veiðar utan fiskveiðilögsögu

Eldi og ræktun

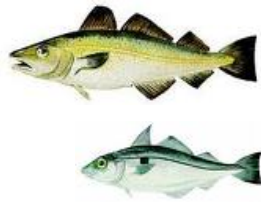
Innflutningur

# Heildarframboð sjávarfangs og úr eldi

2012: 1.519.000 tonn (2011: 1.215.000 tonn)

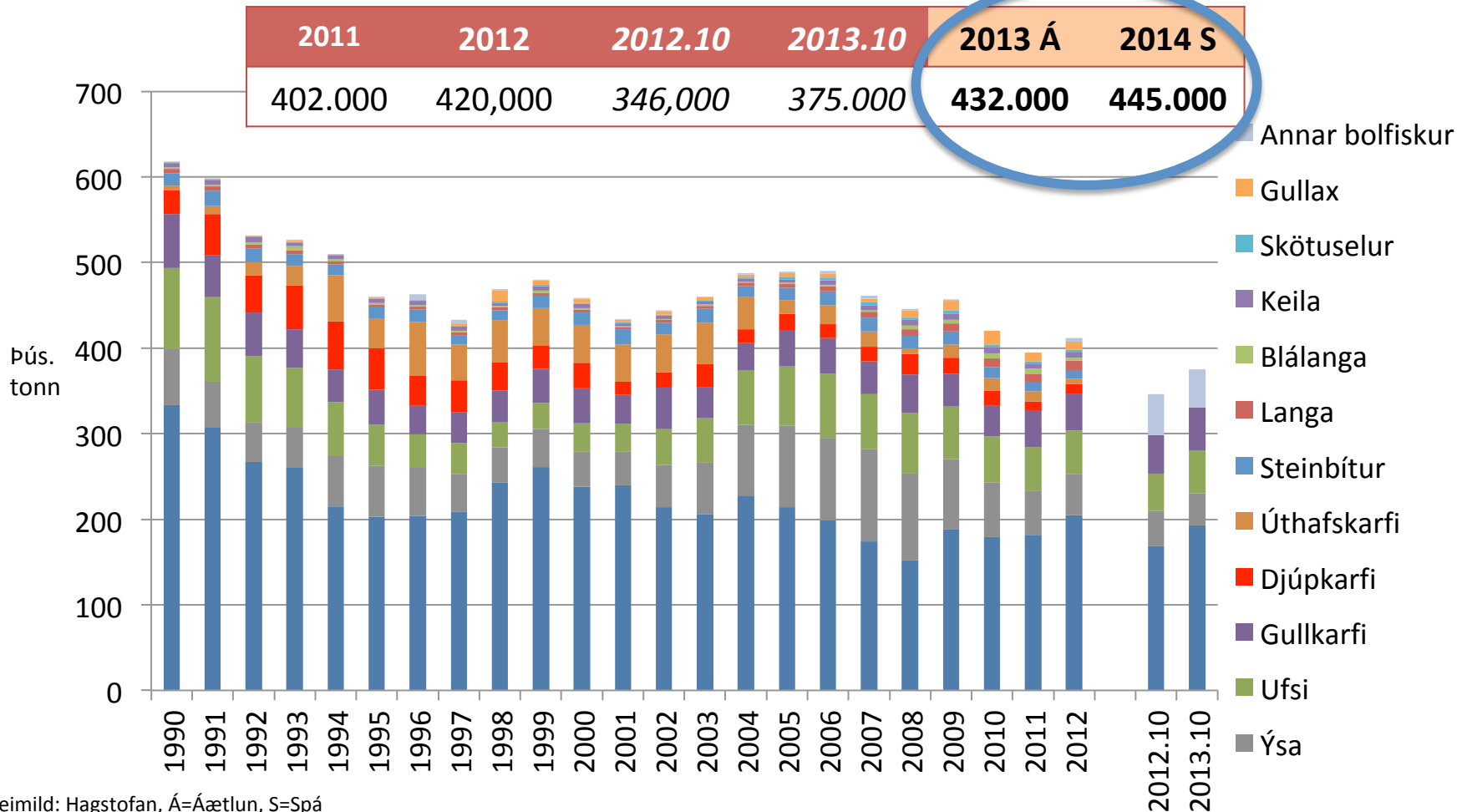


Heimild: Hagstofan, ýmsir



# Veiðar á bolfiski 1990-2014

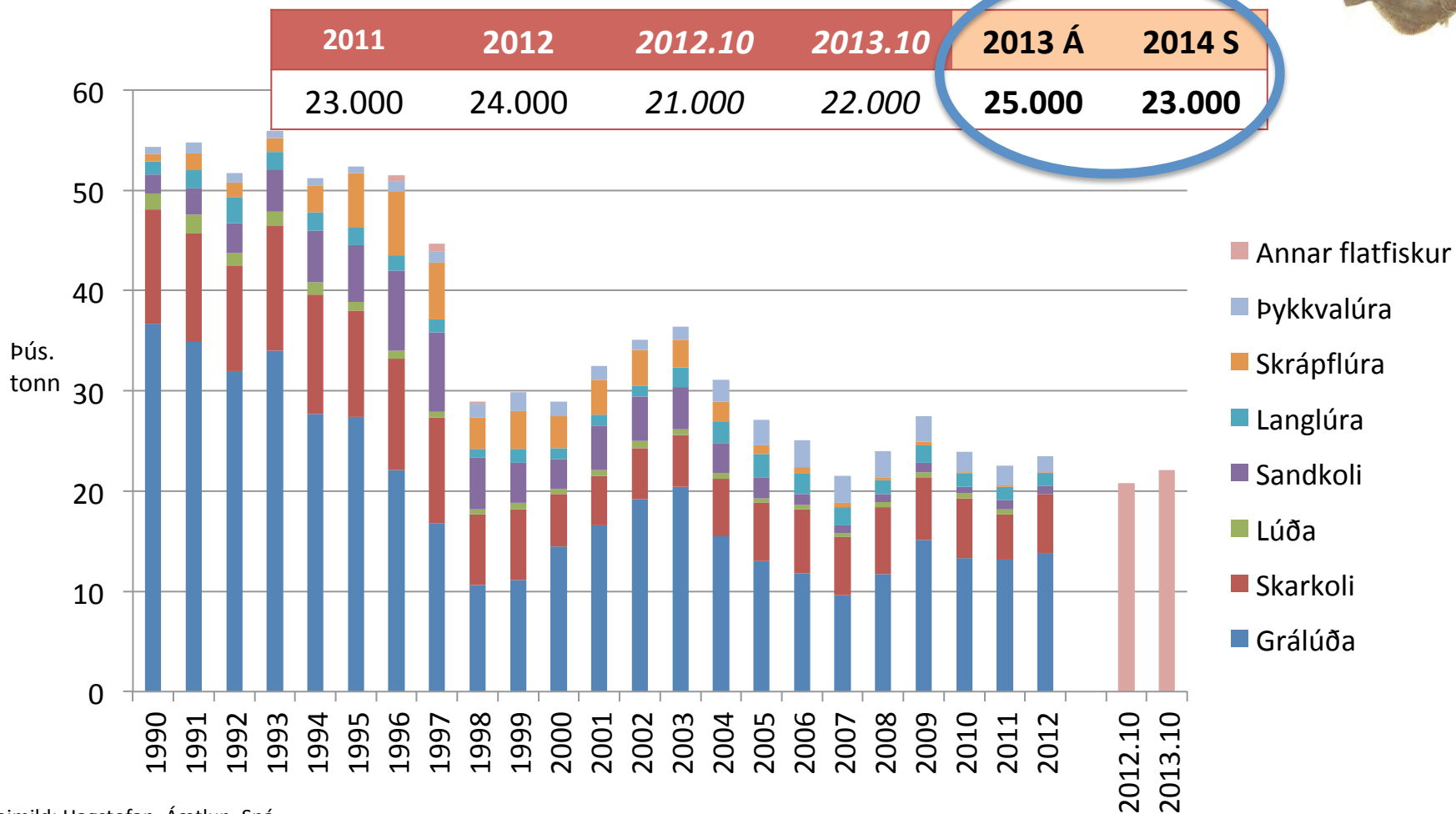
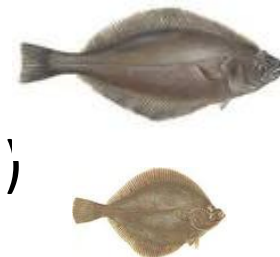
Íslensk skip, innan og utan íslenskrar lögsögu (tonn)



Heimild: Hagstofan, Á=Áætlun, S=Spá

# Veiðar á flatfiski 1990-2014

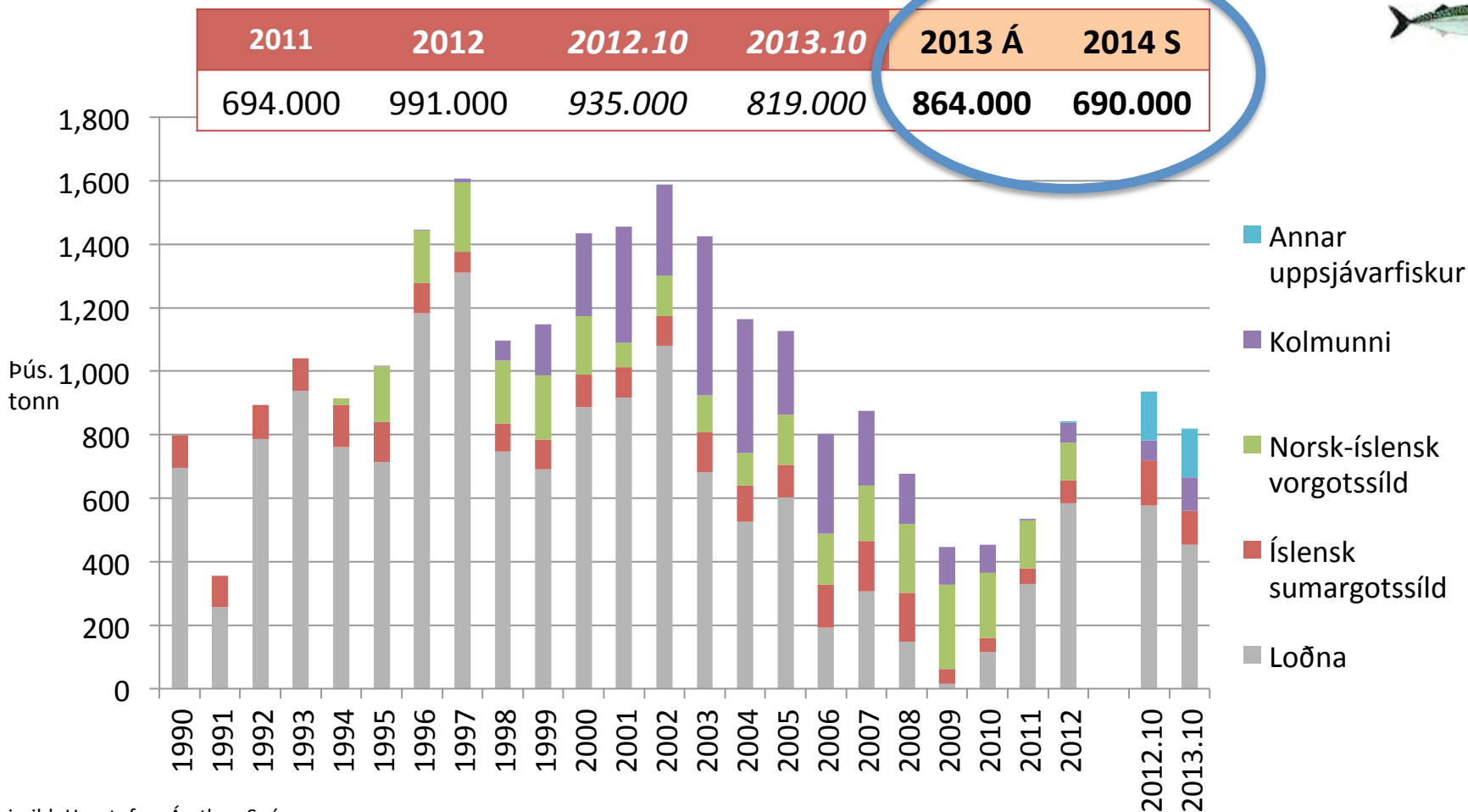
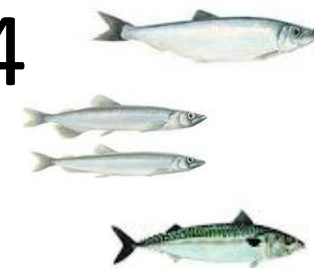
Íslensk skip, innan og utan íslenskrar lögsögu (tonn)



Heimild: Hagstofan, Áætlun, Spá

# Veiðar á uppsjávarfiski 1990-2014

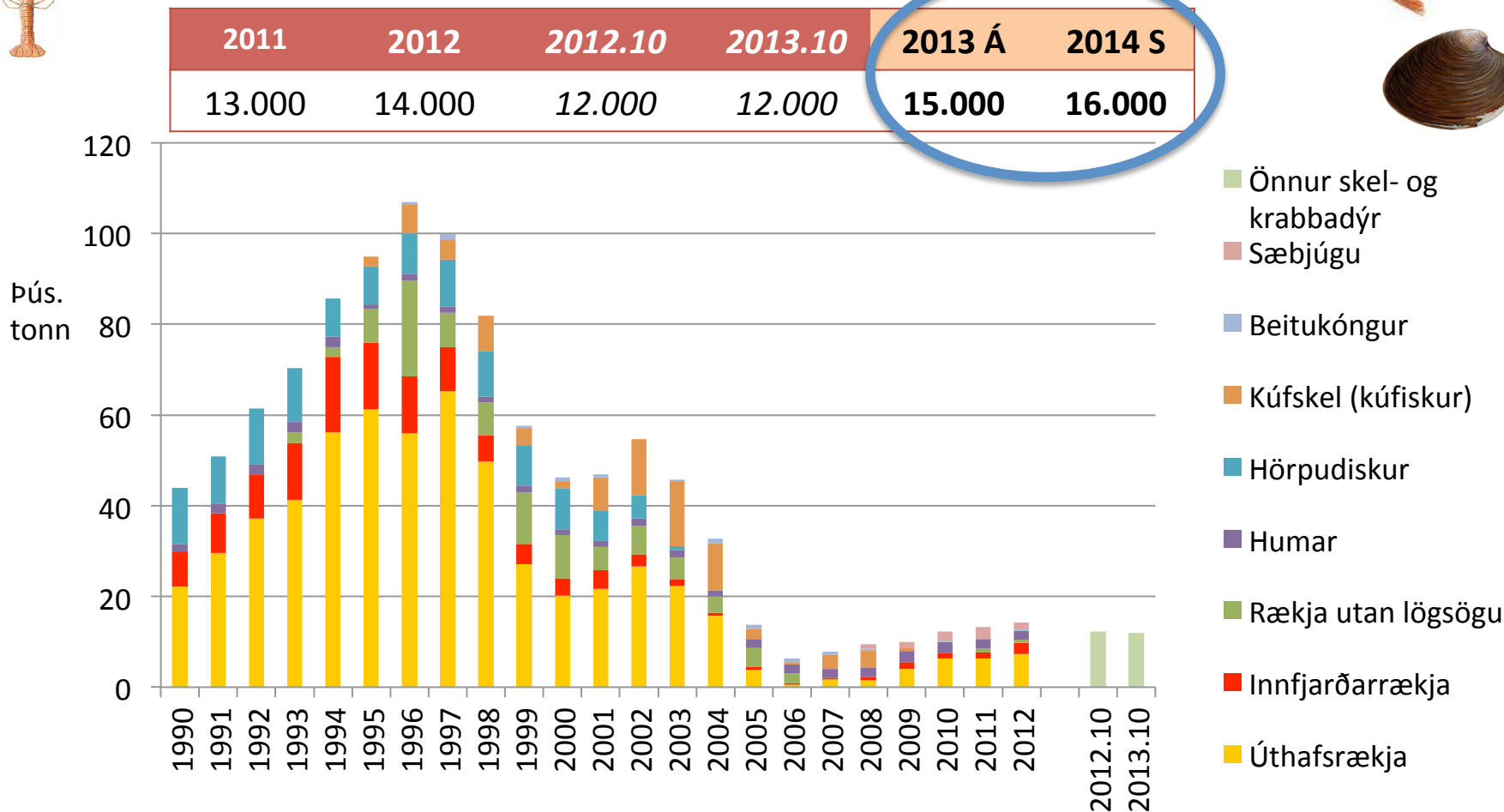
íslensk skip, innan og utan íslenskrar lögsögu (tonn)



Heimild: Hagstofan, Áætlun, Spá

# Veiðar á skel- og krabbadýrum 1990-2012

Íslensk skip, innan og utan íslenskrar lögsögu (tonn)

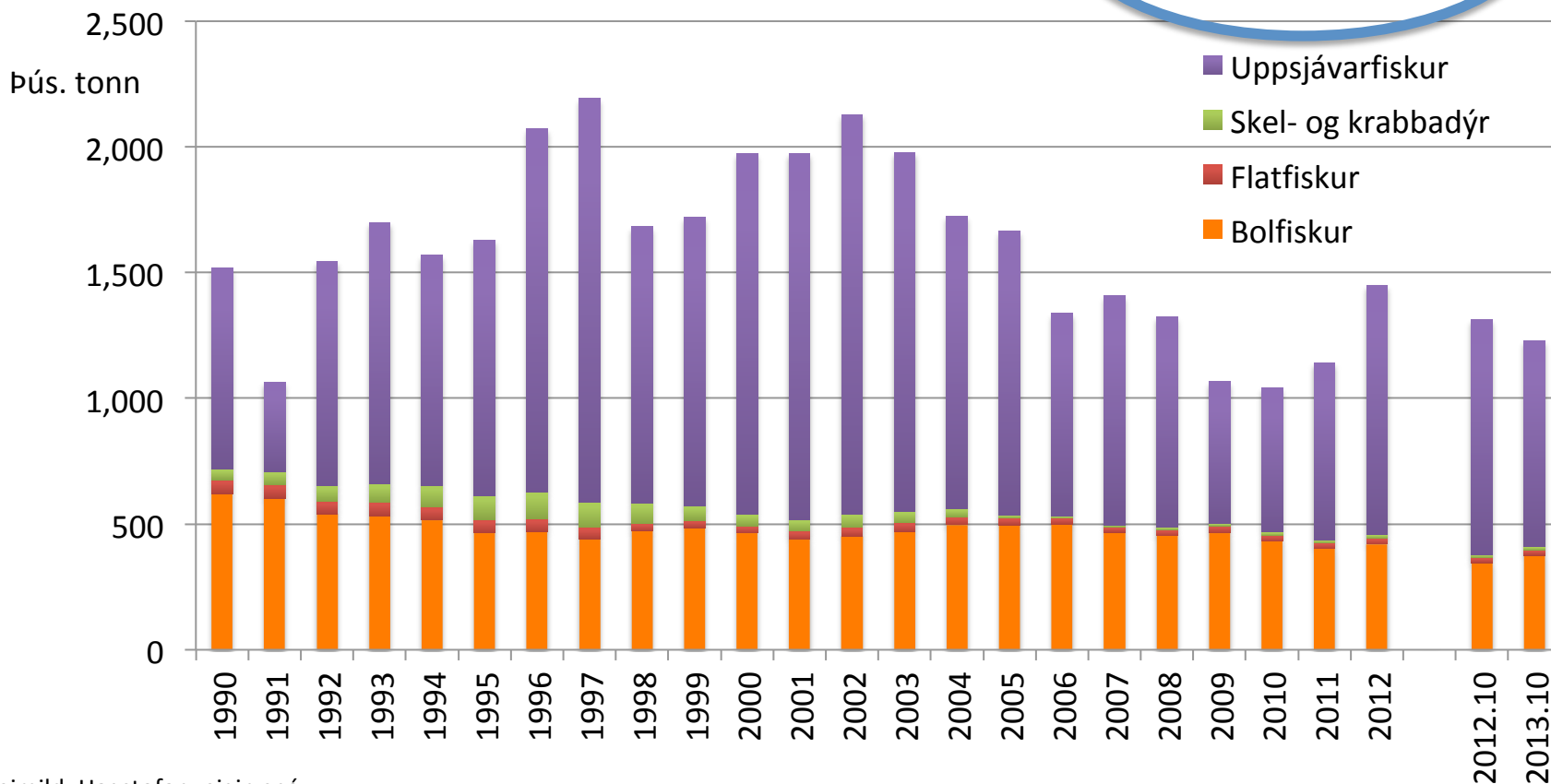


Heimild: Hagstofan, Áætlun, Spá



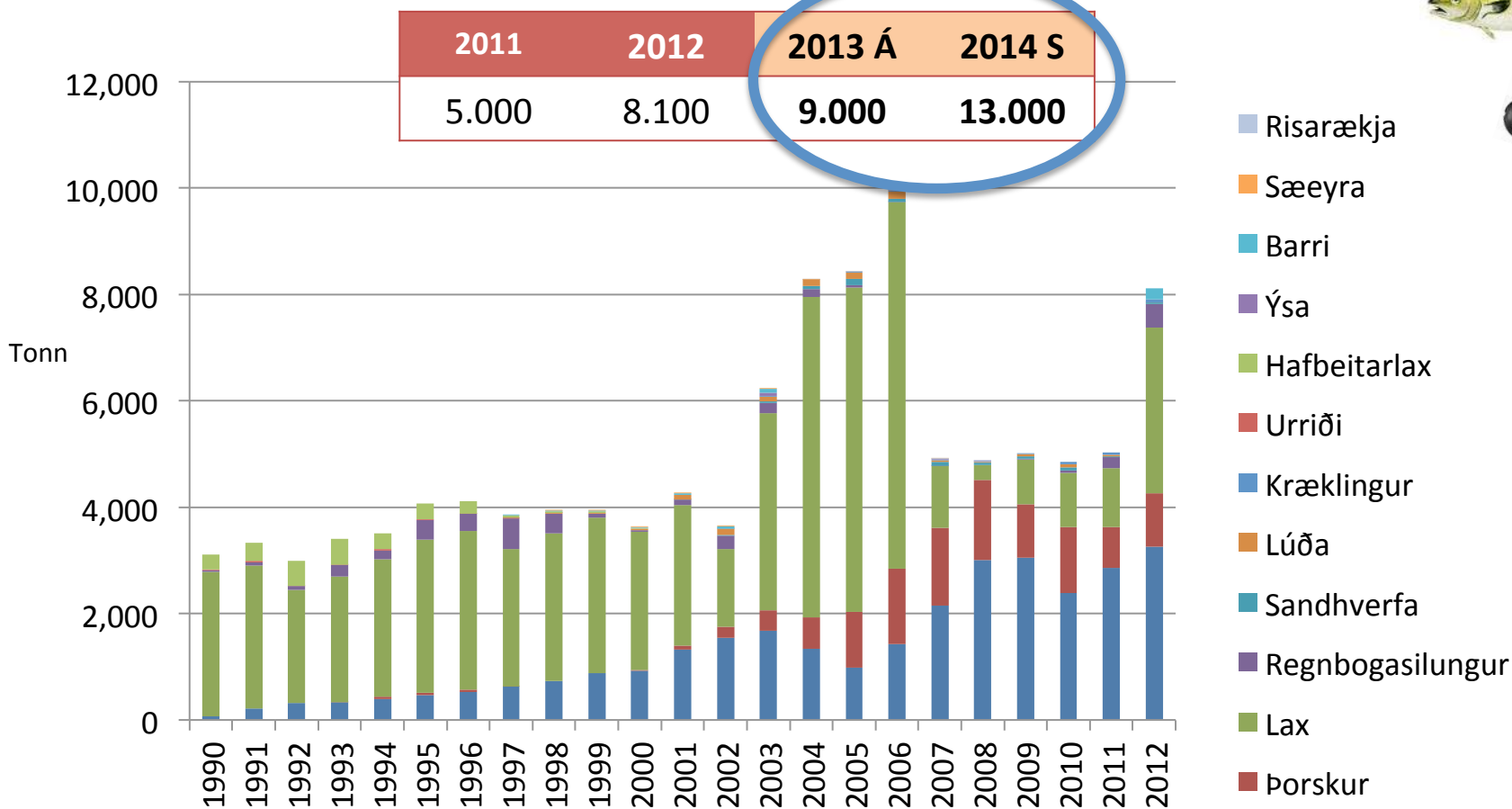
# Afli íslenskra skipa 1990-2014

2011	2012	2012.10	2013.10	2013 Á	2014 S
1.141.000	1.449.000	1.320.000	1.234.000	1.340.000	1.180.000



Heimild: Hagstofan, eigin spá

# Framboð úr fiskeldi og ræktun 1990-2014 (tonn)

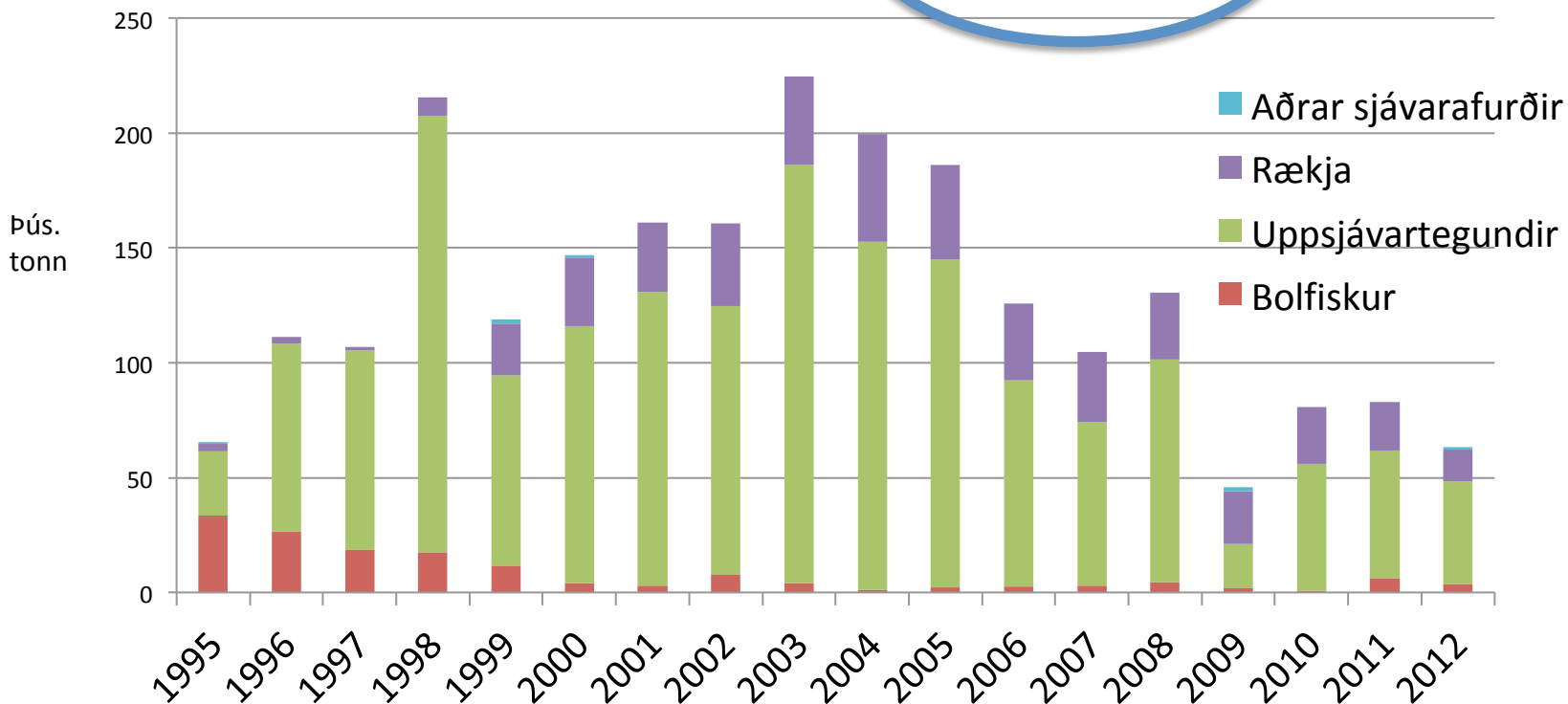


Heimild: Matvælastofnun (1998-2009), Landssamband fiskeldisstöðva, Veiðimálastofnun, Valdimar I. Gunnarsson, Skelrækt,

# Innflutningur á hráefni til vinnslu 1995-2014

## Miðað við afurðabygnd (tonn)

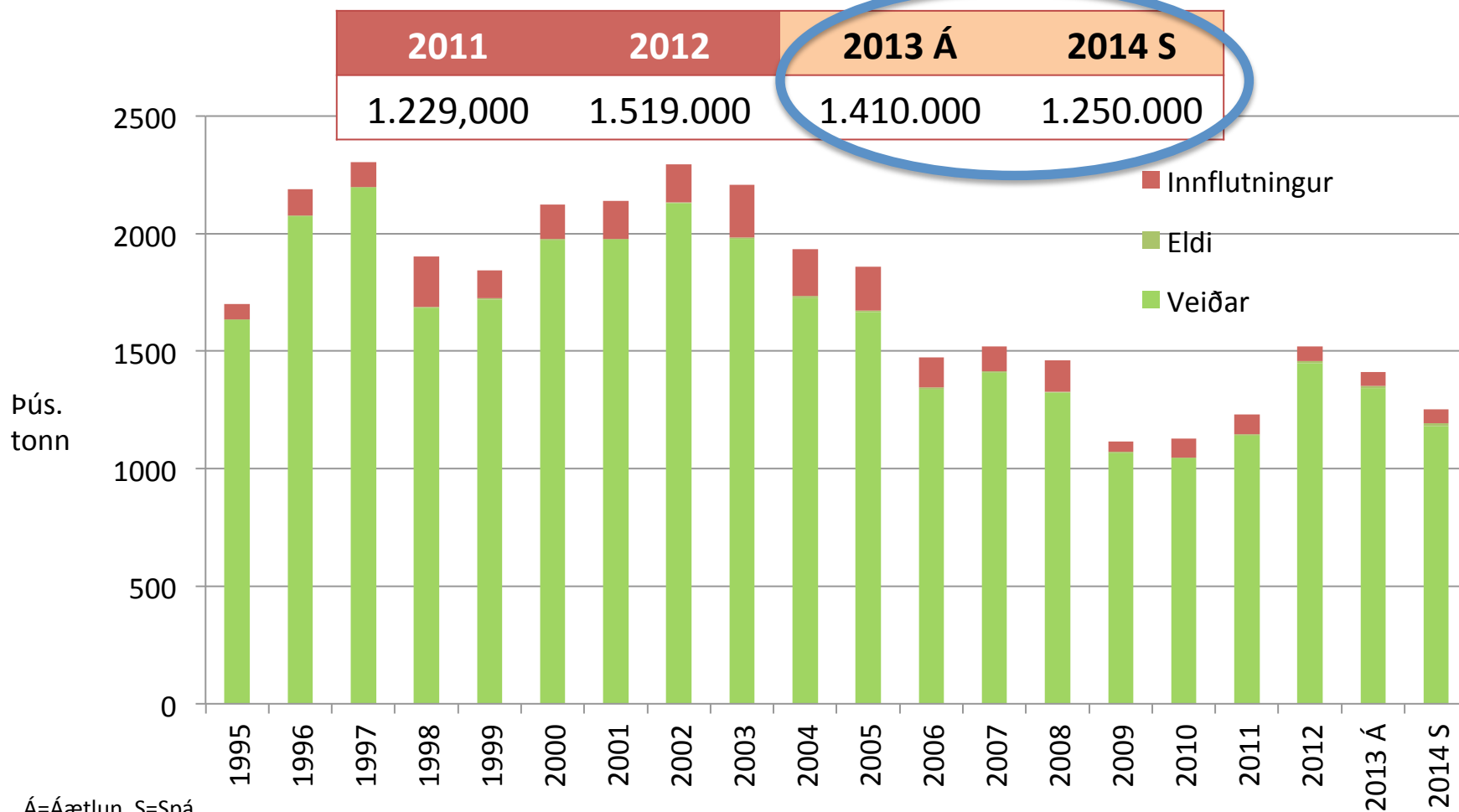
2011	2012	2013 S	2014 S
83,000	62.000	60.000	60.000



Heimild: Hagstofan, S=Spá

# Heildarframboð sjávarfangs 1995-2012

Áætlað framboð 2013 og spá fyrir 2014 (tonn)

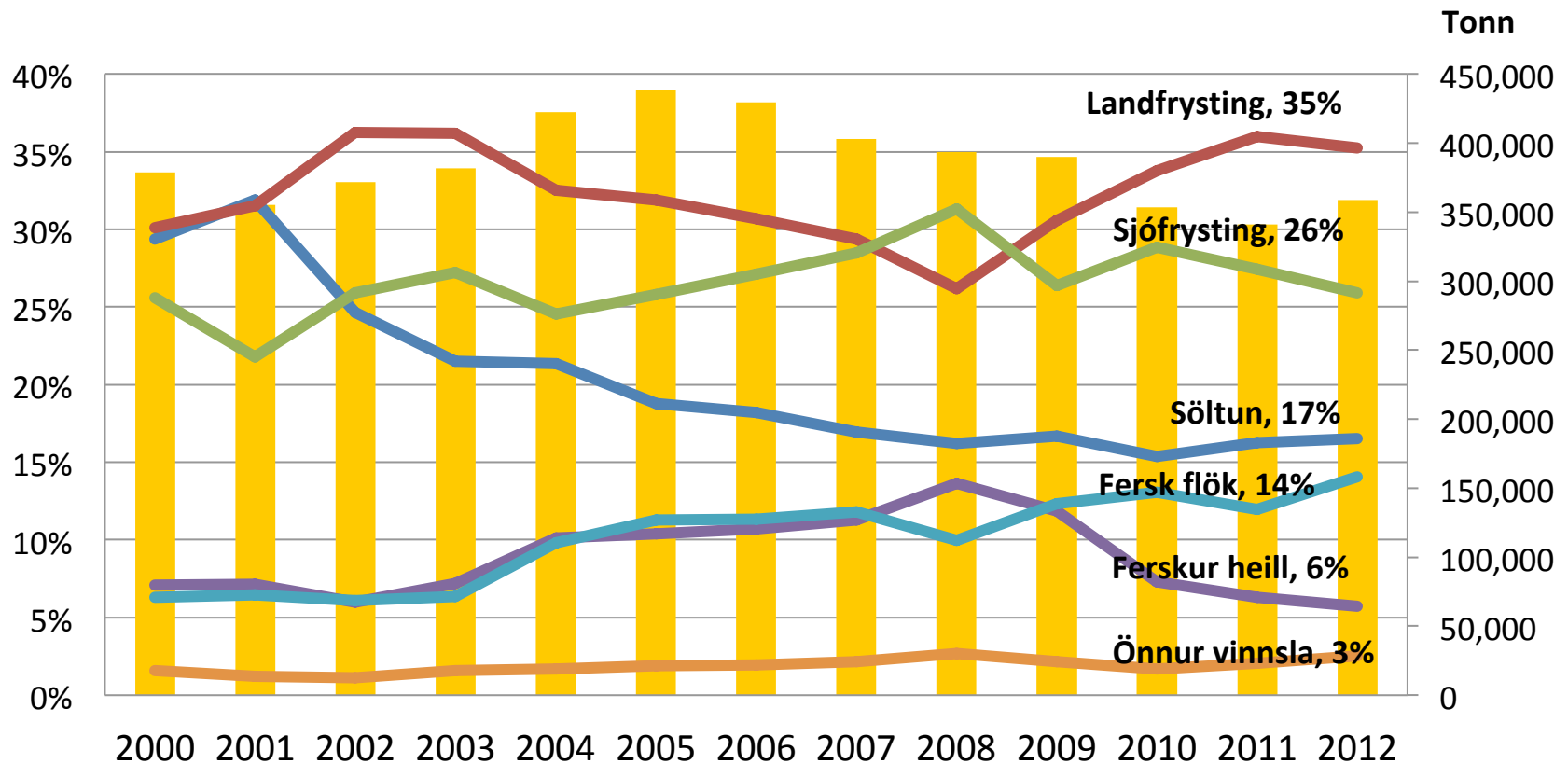


Á=Áætlun, S=Spá

# RÁÐSTÖFUN AFLA - VINNSLA

# Vinnsla helstu bolfisktegunda 2000-2012

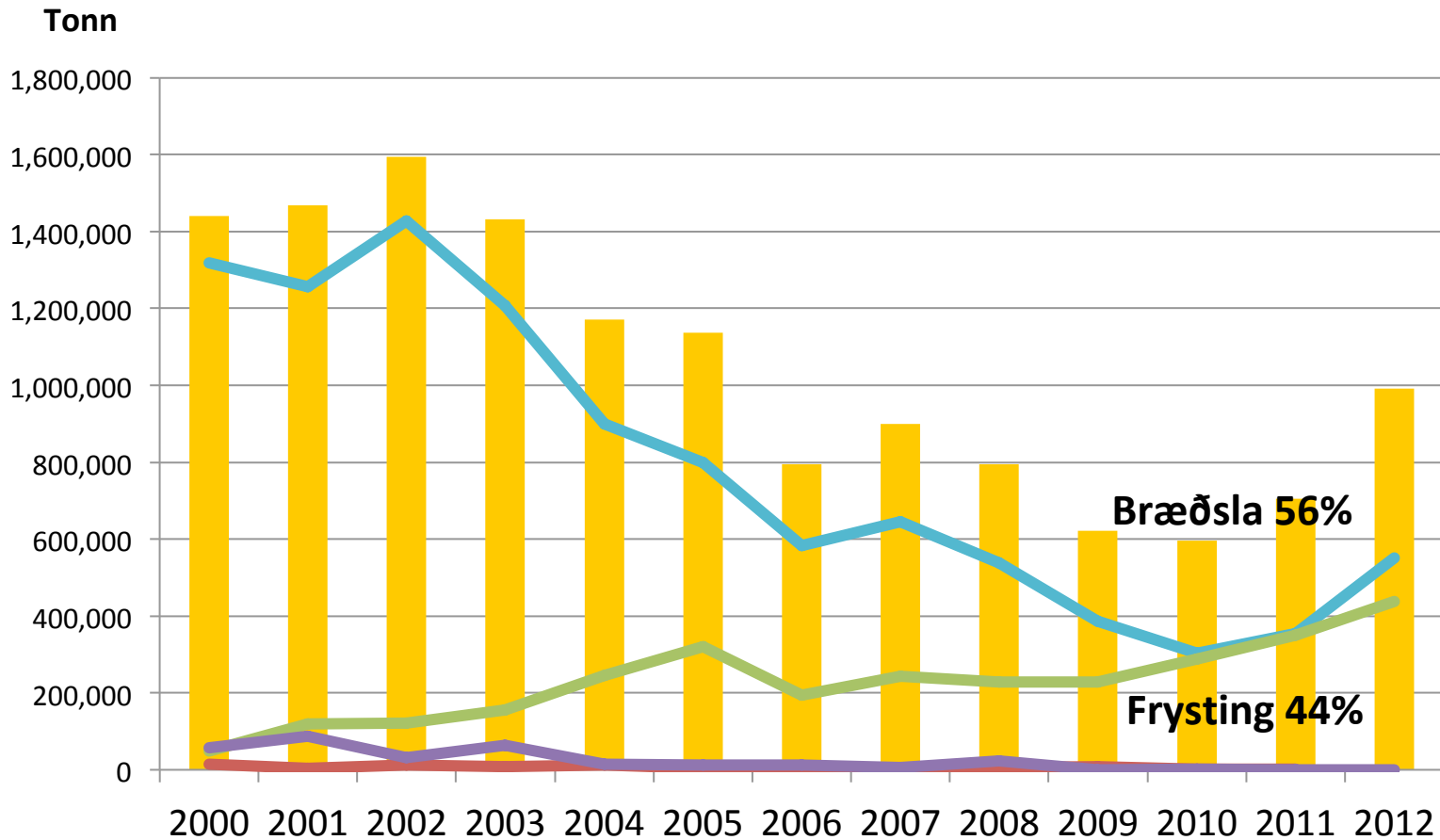
## Þorskur, ýsa, ufsi og karfi – veiðifyngd í tonnum



Heimild: Hagstofan,

# Vinnsla alls uppsjávarafla 2000-2012

## Skipting afla eftir vinnslugreinum (tonn)



Heimild: Hagstofan,

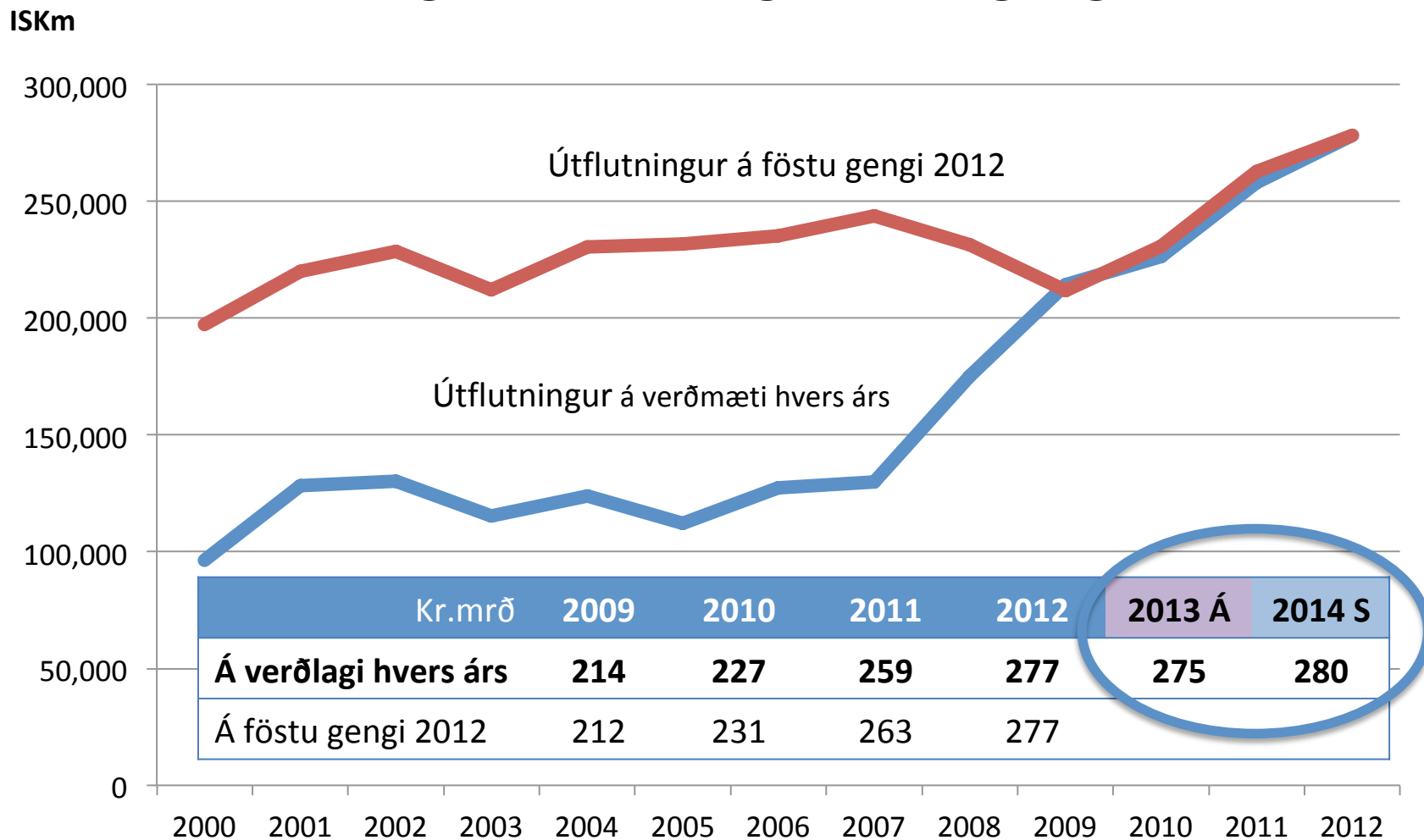
# SALA

Stærstu markaðir  
Mikilvægustu afurðirnar



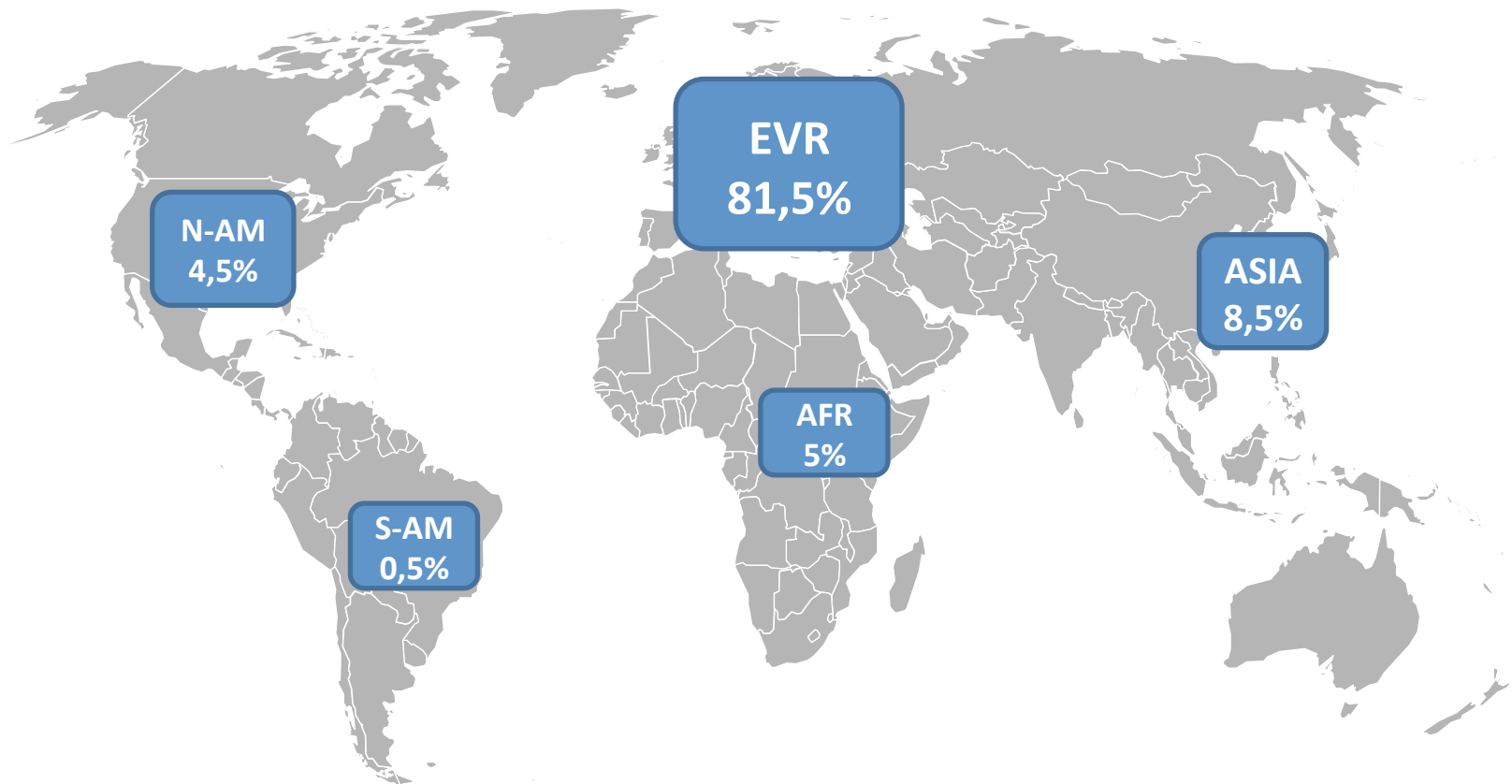
# Verðmæti seldra sjávarafurða 2000-2014

## Á verðlagi hvers árs og á föstu gengi 2012



Heimild: Hagstofan, Seðlabanki Íslands, eigin útreikningur

# Stærstu markaðir fyrir íslenskar sjávarafurðir Útflutningur eftir heimsálfum 2012



Heimild: Hagstofan,

# 11 mikilvægustu markaðir

Miðað við útflutningsverðmæti 2012 (2011 og 2001)

'12	'11	LÖND	2012 <i>mrð.kr.</i>	2012	2011	2001
1	(1)	Bretland	<b>47,0</b>	16,9 %	17,3 %	25,3%
2	(3)	Noregur	<b>21,4</b>	7,7 %	7,3 %	5,7%
3	(2)	Spánn	<b>19,8</b>	7,1 %	8,6 %	8,1%
4	(5)	Frakkland	<b>17,7</b>	6,3 %	6,9 %	5,4%
5	(4)	Rússland	<b>16,9</b>	6,1 %	7,0 %	0,3%
6	(7)	Nígíría	<b>16,5</b>	5,9 %	4,7 %	1,9%
7	(6)	Holland	<b>15,6</b>	5,6 %	6,4 %	4,2%
8	(11)	Bandaríkin	<b>15,6</b>	5,6 %	4,2 %	11,9%
9	(9)	Þýskaland	<b>14,9</b>	5,3 %	4,6 %	5,2%
10	(8)	Japan	<b>11,8</b>	4,3 %	4,7 %	4,9%
11	(10)	Litháen	<b>10,7</b>	4,3 %	4,4 %	0,6%
<b>11 stærstu markaðir</b>			<b>208 mrð.kr.</b>	<b>74,7 %</b>	<b>76,1 %</b>	<b>73,5%</b>

# Verðmætustu afurðaflokkarnir 2012



'12('11)	Afurðaflokkur	mrð.kr.	Hlutdeild
1 (2)	Fersk þorskflök/bitar	22,6	8,8%
2 (4)	Fiskimjöl	22,3	8,6%
3 (1)	Heilfrystur makrill	19,0	7,3%
4 (5)	Blautverkaður saltfiskur	16,5	6,4%
5 (3)	Landfryst þorskflök	15,2	5,9%
6 (6)	Lýsi	14,6	5,7%
7 (9)	Landfryst síldarflök	12,0	4,6%
8 (7)	Sjófrystur heill karfi	11,8	4,6%
9 (8)	Pilluð og soðin rækja	10,8	4,2%
10 (10)	Sjófryst þorskflök	9,3	3,6%
	<b>Samtals</b>	<b>109,2</b>	<b>42,3%</b>
	Aðrar afurðir	167,7	57,7%
	<b>Útflutningur samtals</b>	<b>276,9</b>	<b>100,0%</b>

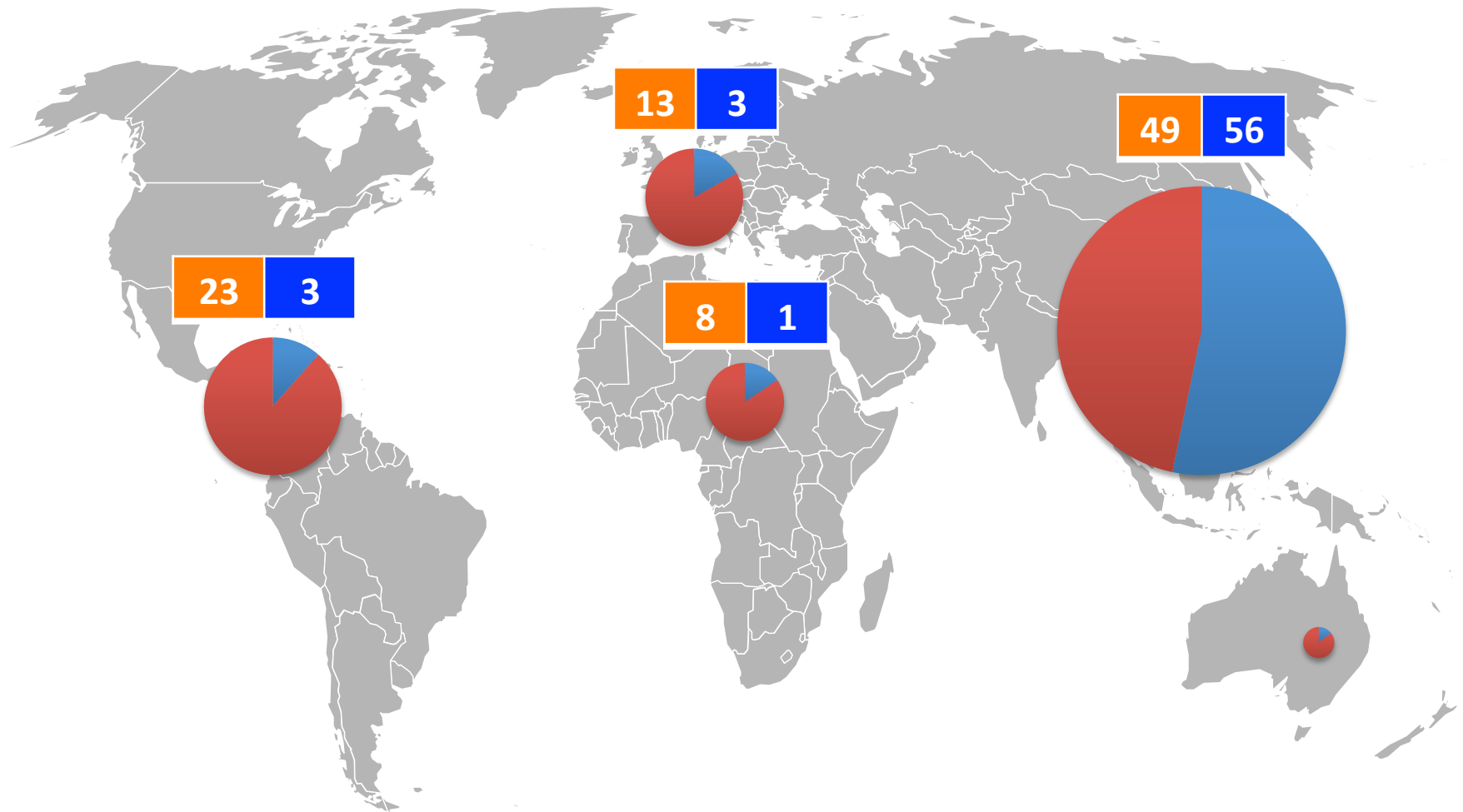


Heimild: Hagstofan,

## 2. Heimsframboð sjávardýra

# Heimsframboð úr veiðum og eldi eftir álfum 2011

Alls: 156m MT | **Veiðar**: 94mMT | **Eldi**: 63 mMT



Heimild: FAO

### 3. Þróun afurðaverðs á hráefniskíló Hefur verðmæti afla aukist?

# Afurðaverð á hráefniskíló: Útreikningur

## Dæmi: Þorskur 2012

Verðmæti allra útfluttra afurða á verðlagi  
hvers árs - leiðrétt miðað við gengi 2012

ISK 82.961 m

Heildarafli, eldi  
og innflutningur

207.000 tonn

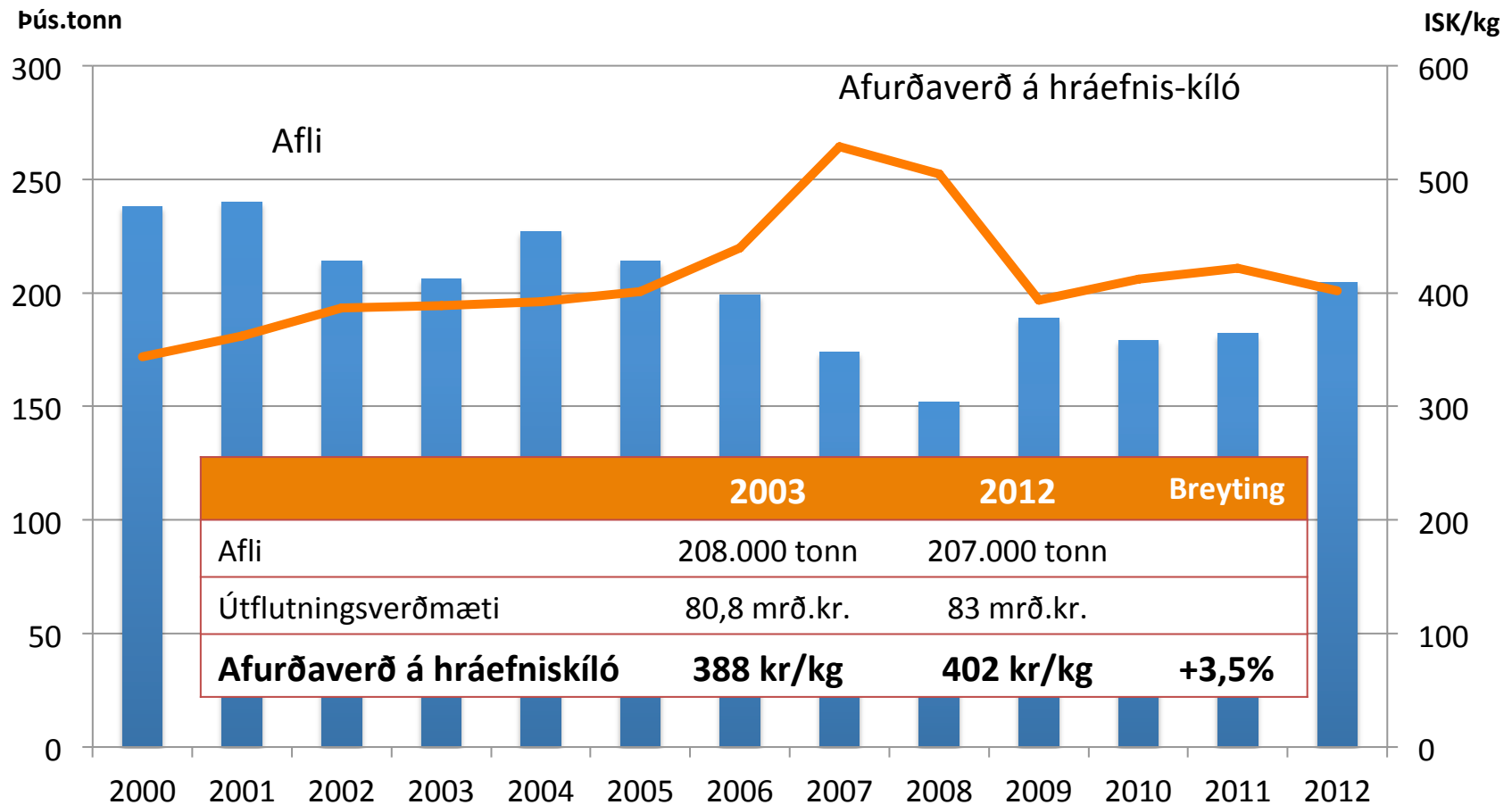
Afurðaverð á  
hráefniskíló upp úr sjó

ISK 402/kg



# Þorskur: Þróun afurðaverðs á hráefniskíló 2000-2012

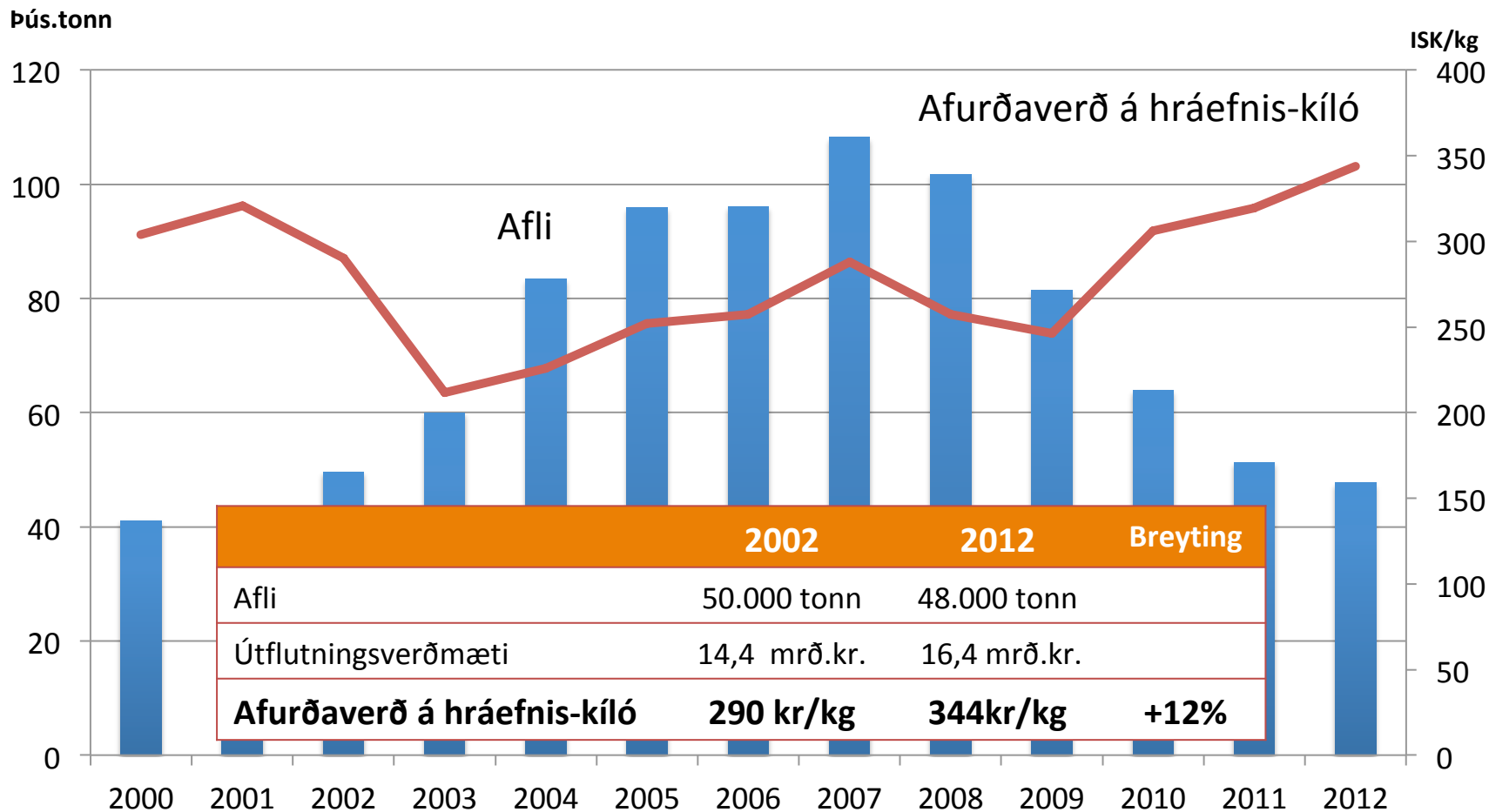
## Afli og afurðaverð/kg á föstu gengi 2012



Heimild: Hagstofan, eigin útreikningar

# Ýsa: Þróun afurðaverðs á hráefniskíló 2000-2012

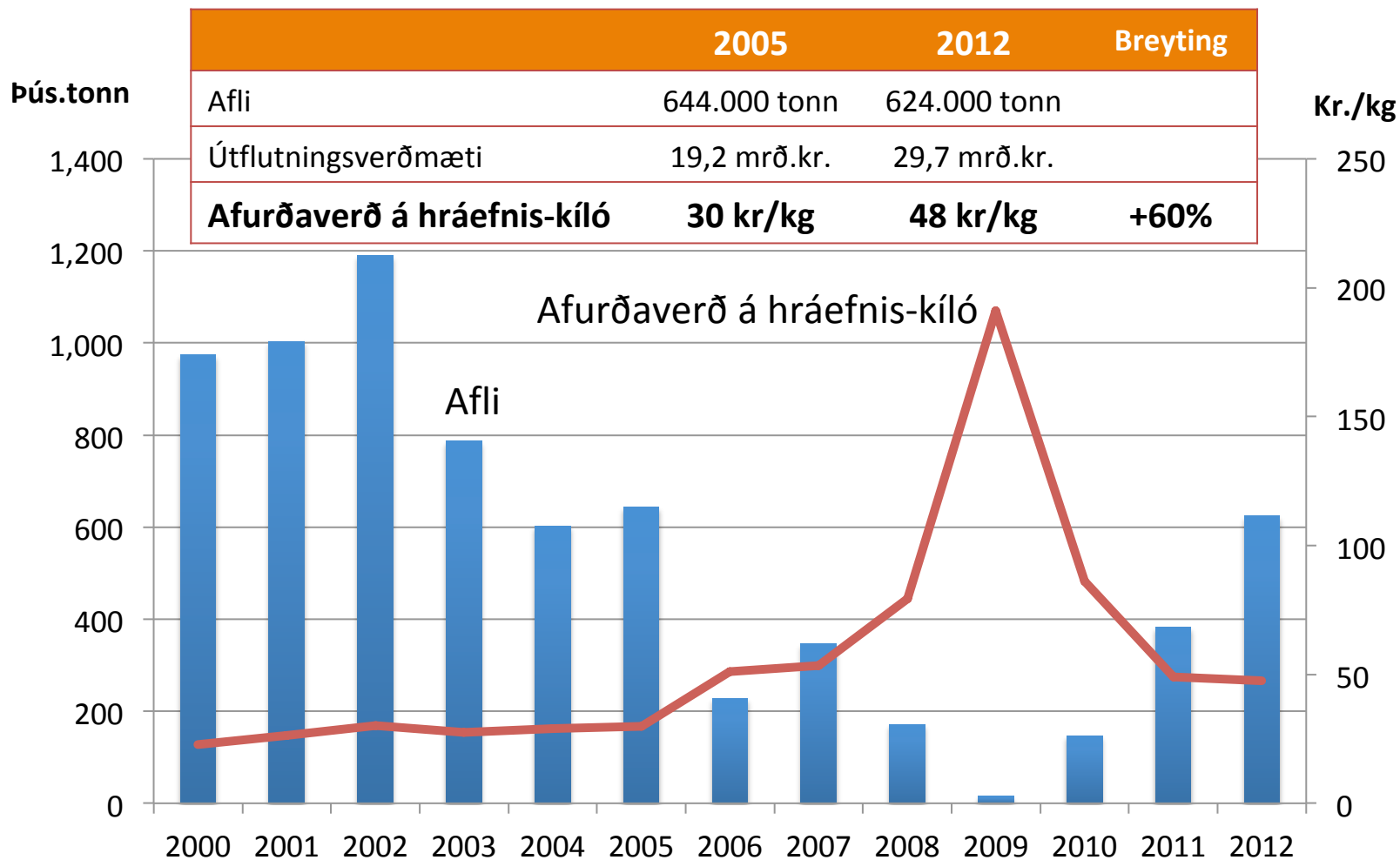
## Afli og afurðaverð/kg á föstu gengi 2012



Heimild: Hagstofan, eigin útreikningar

# Loðna: Þróun afurðaverðs á hráefniskíló 2000-2012

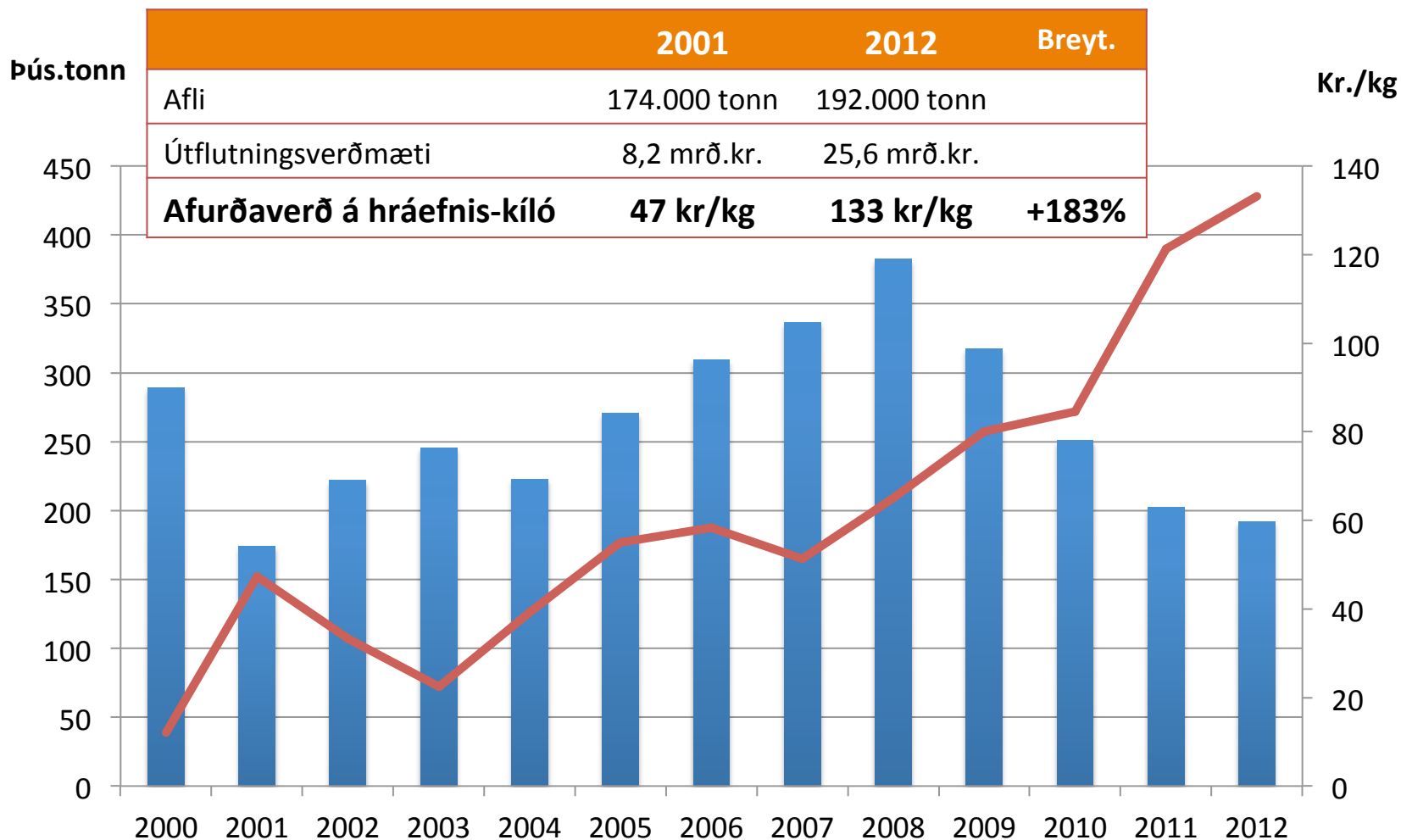
## Afli og afurðaverð/kg á föstu gengi 2012



Heimild: Hagstofan, eigin útreikningar

# Síld: Þróun afurðaverðs á hráefniskíló 2000-2012

## Afli og afurðaverð/kg á föstu gengi 2012



Heimild: Hagstofan, eigin útreikningar

# Hvað hefur áhrif á verðmætin?

Liður í virðiskeðju	Áhrif
Veiðar og eldi	Ferskleiki og meðhöndlun afla – Stöðugt framboð
Vinnsla	Meðferð – Framfarir – Þjálfun – Til máneldis
Rannsóknir	Vinnslu og vöruþróun
Flutningskeðja	Gæði – Áreiðanleiki – Flutningsgeta
Lög og reglur	Allur afli fari í vinnslu - Eftirlit
Markaðir	Framboð – Eftirspurn
Gengi	Gengi ISK – Vðskiptamyntir
Markaðs- og sölumál	Stefna – Langtímahugsun – Nýir markaðir – Samstarf
Ímynd íslenskra sjávarafurða	Hvaða ímynd hafa íslenskar sjávarafurðir? Vita neytendur að þeir eru að fá íslenskan fisk?

# Fagur fiskur í sjó

